

# Il valore del disegno nell'iconografia

Liliana Brunelli

# Il disegno accompagna la nostra vita

tutto ciò che vediamo è “disegnato” ed è rappresentabile con un disegno



# Il disegno accompagna la nostra vita

il disegno interpreta la realtà



# Il disegno accompagna la nostra vita

disegna l'uomo preistorico



# Il disegno accompagna la nostra vita

disegna il bambino



disegna l'artista



# Il disegno nell'arte occidentale e nell'iconografia

## Leonardo e Michelangelo



# Il disegno nell'arte occidentale e nell'iconografia

## il disegno naturalistico



# Il disegno nell'arte occidentale e nell'iconografia

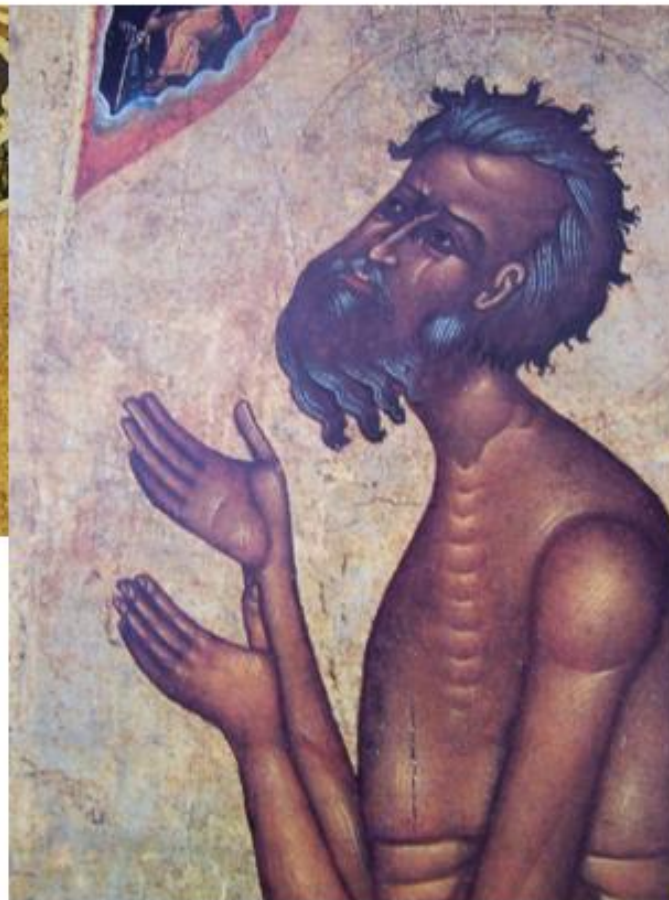
naturalismo e smaterializzazione





# Il disegno nell'arte occidentale e nell'iconografia

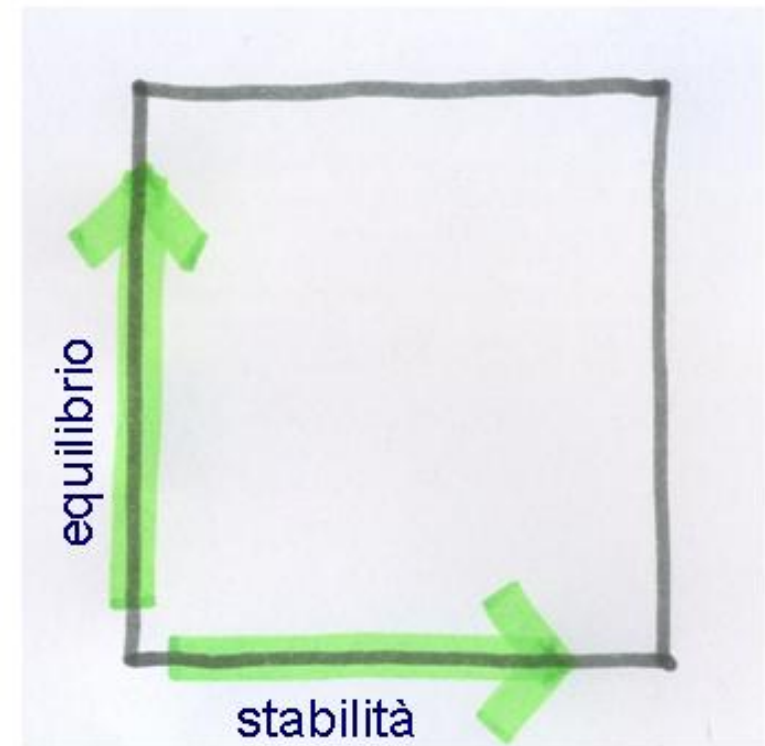
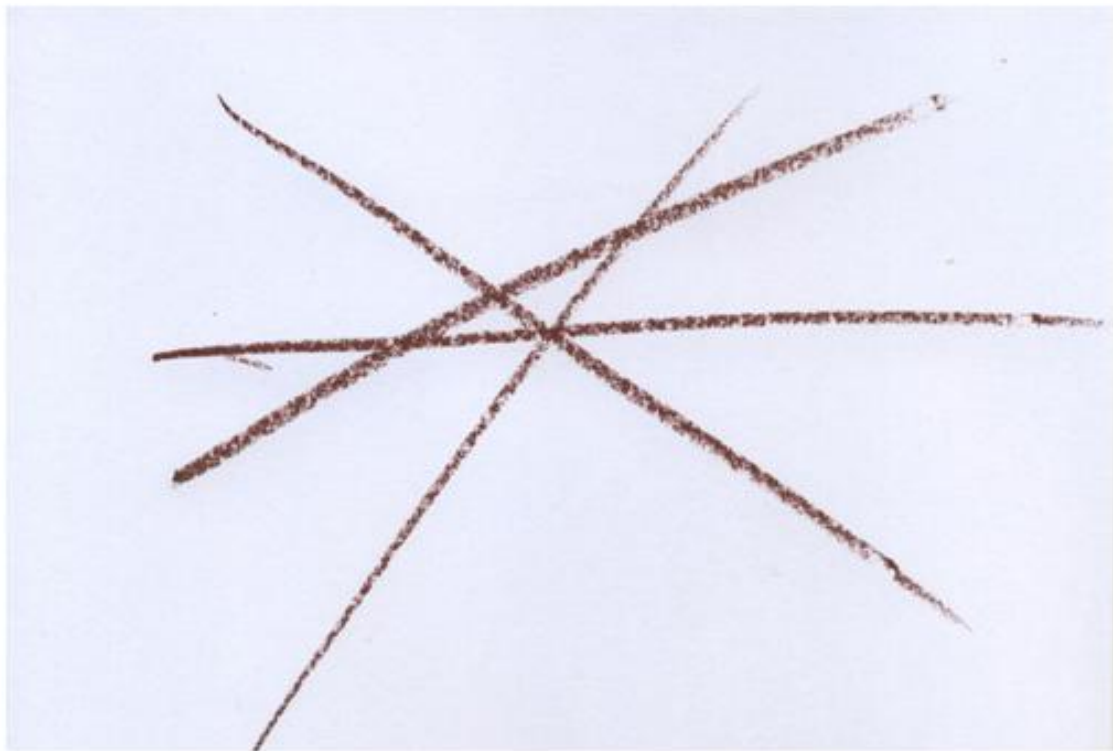
mani che esprimono preghiera, supplica, offerta



# Elementi costitutivi del disegno iconografico

## LA LINEA

la linea dritta è movimento puro



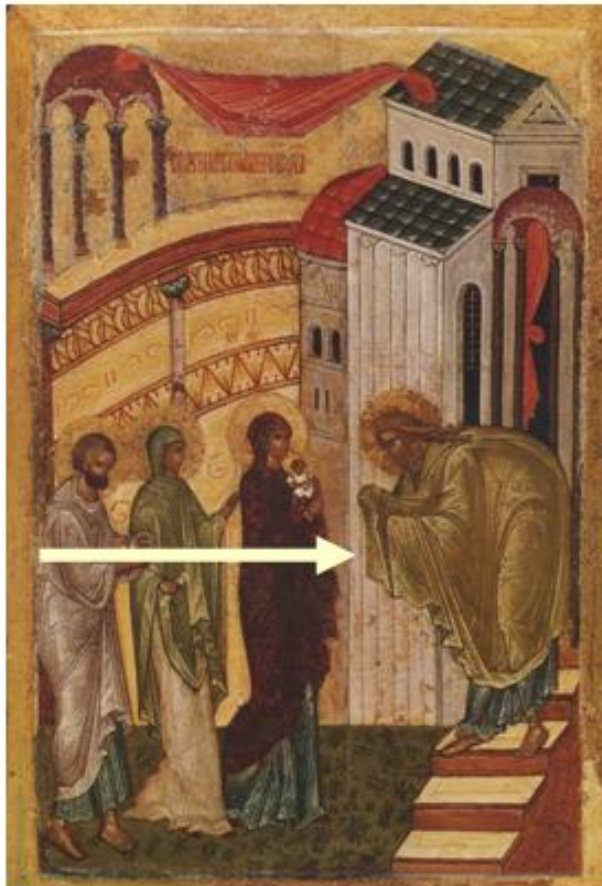
# Elementi costitutivi del disegno iconografico

equilibrio e movimento



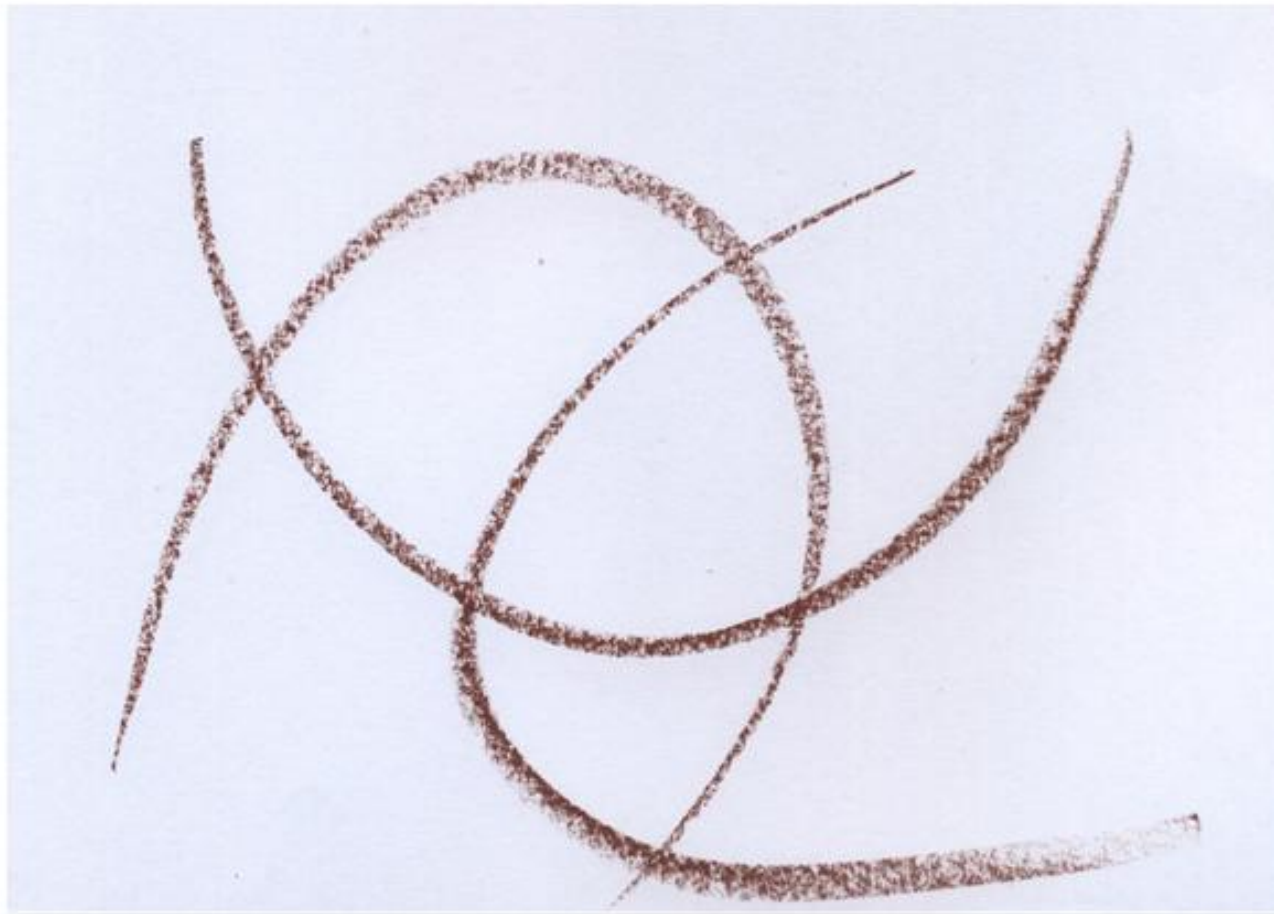
# Elementi costitutivi del disegno iconografico

stabilità e movimento



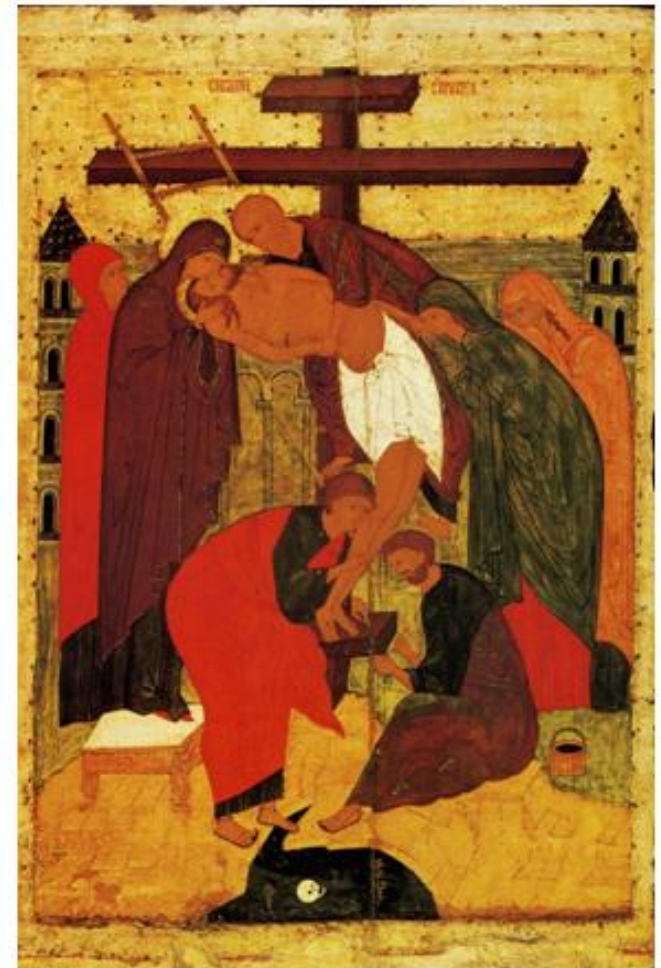
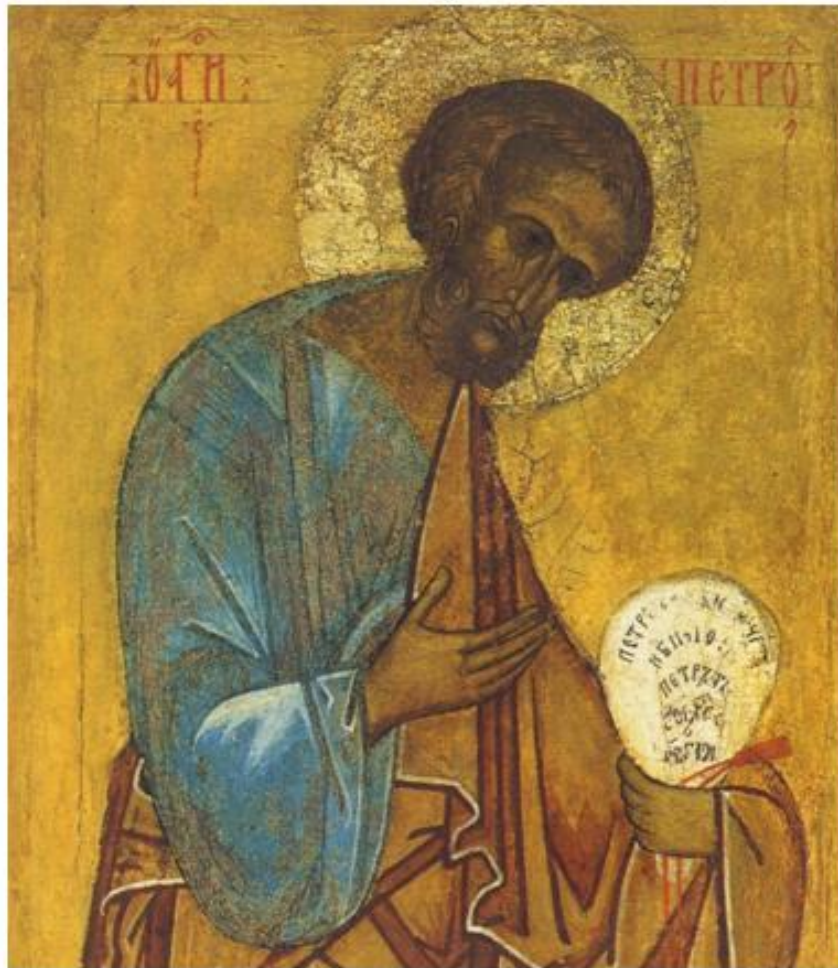
# Elementi costitutivi del disegno iconografico

la linea curva imprime direzione al movimento puro



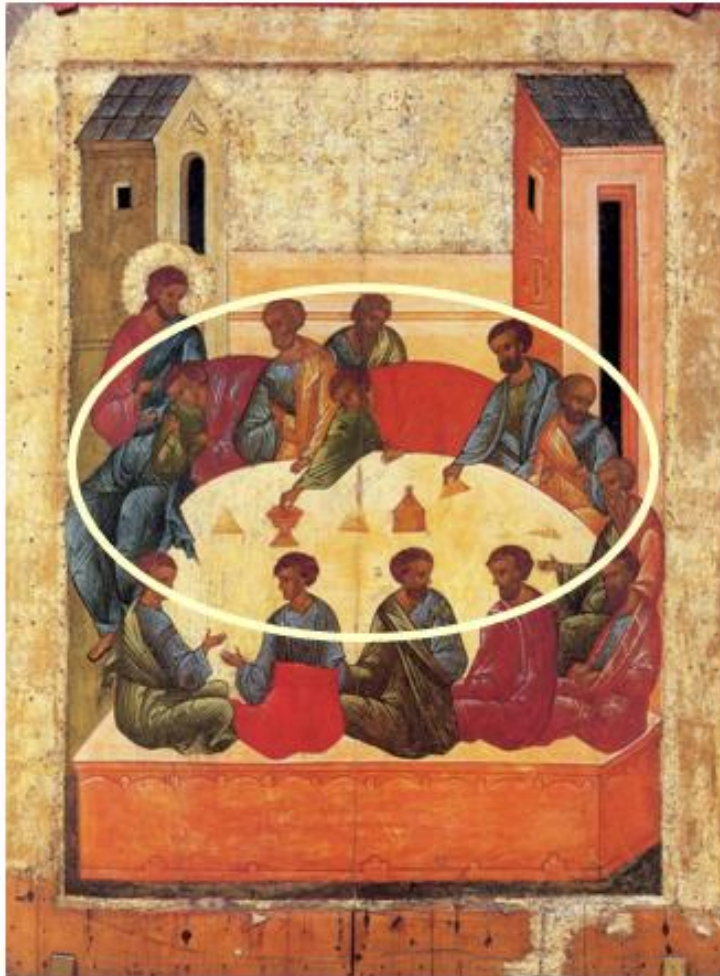
# Elementi costitutivi del disegno iconografico

il movimento esprime preghiera e dono di sè



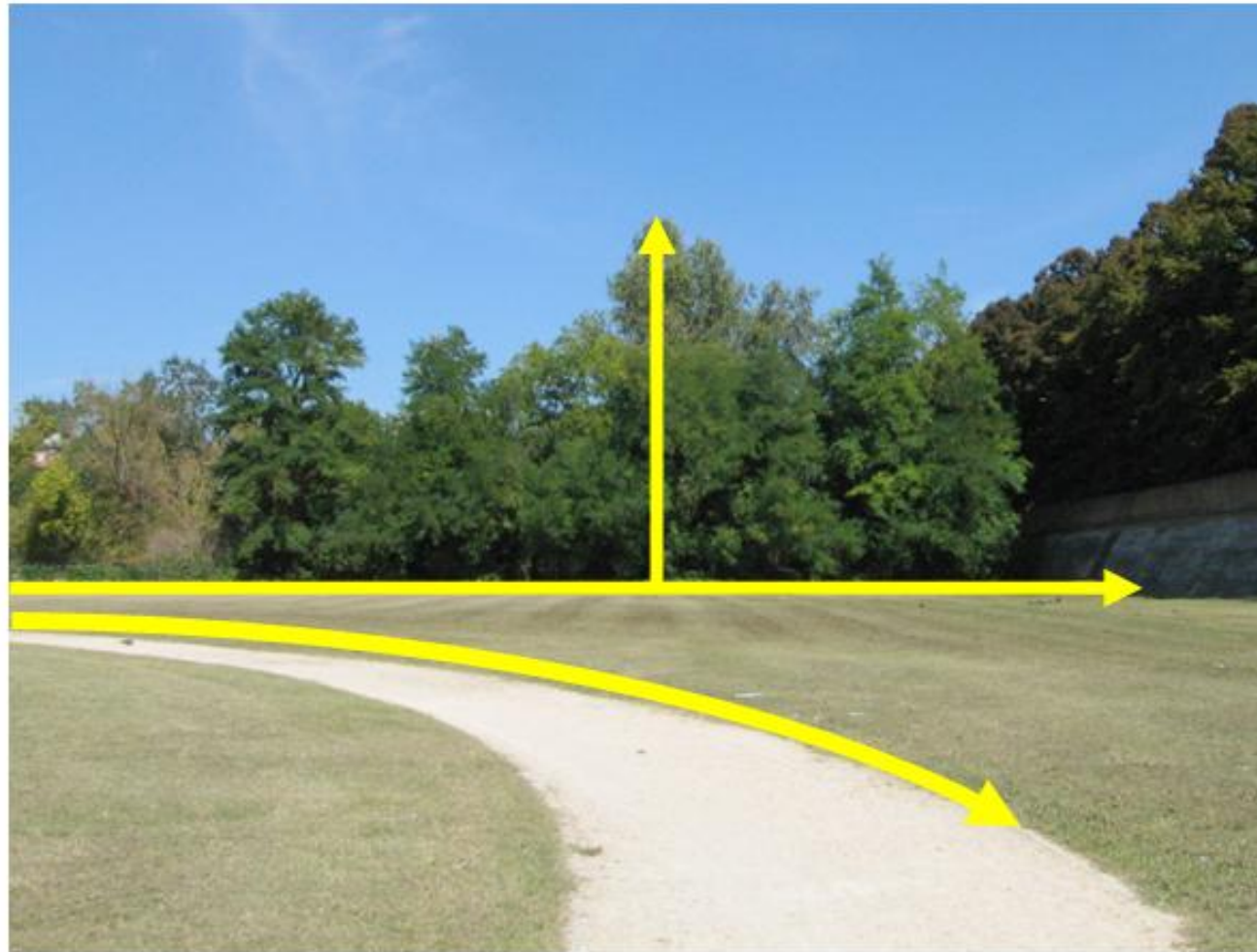
# Elementi costitutivi del disegno iconografico

la linea circolare esprime unione e perfezione



# Elementi costitutivi del disegno iconografico

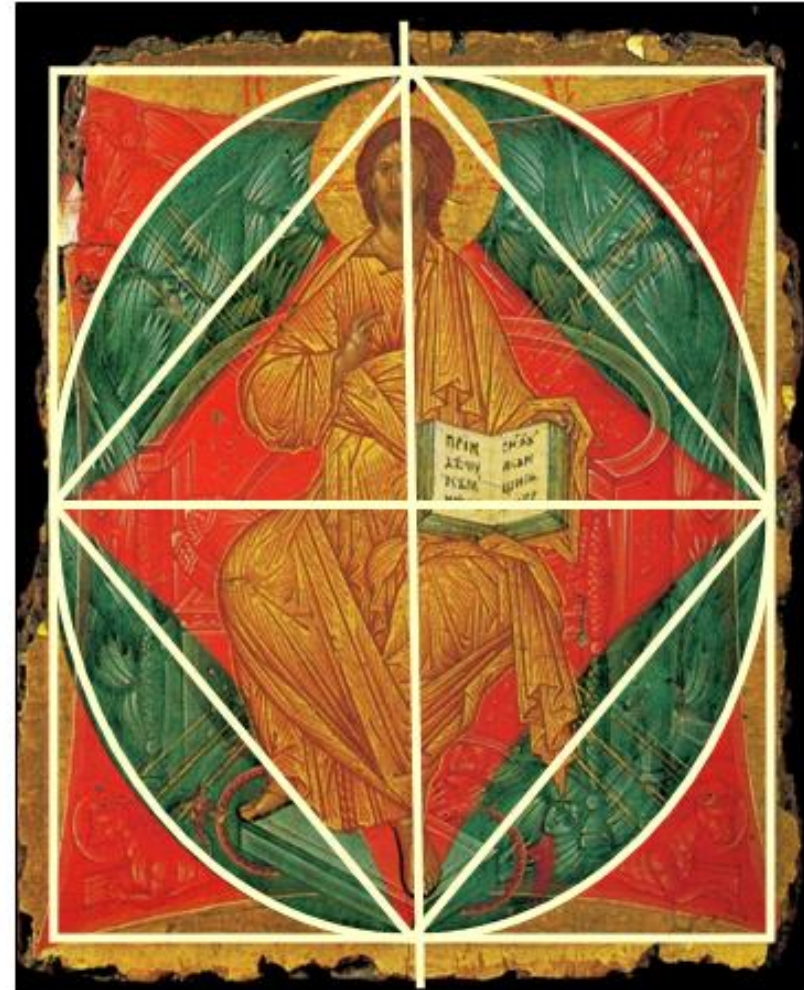
la sintesi in natura





# Elementi costitutivi del disegno iconografico

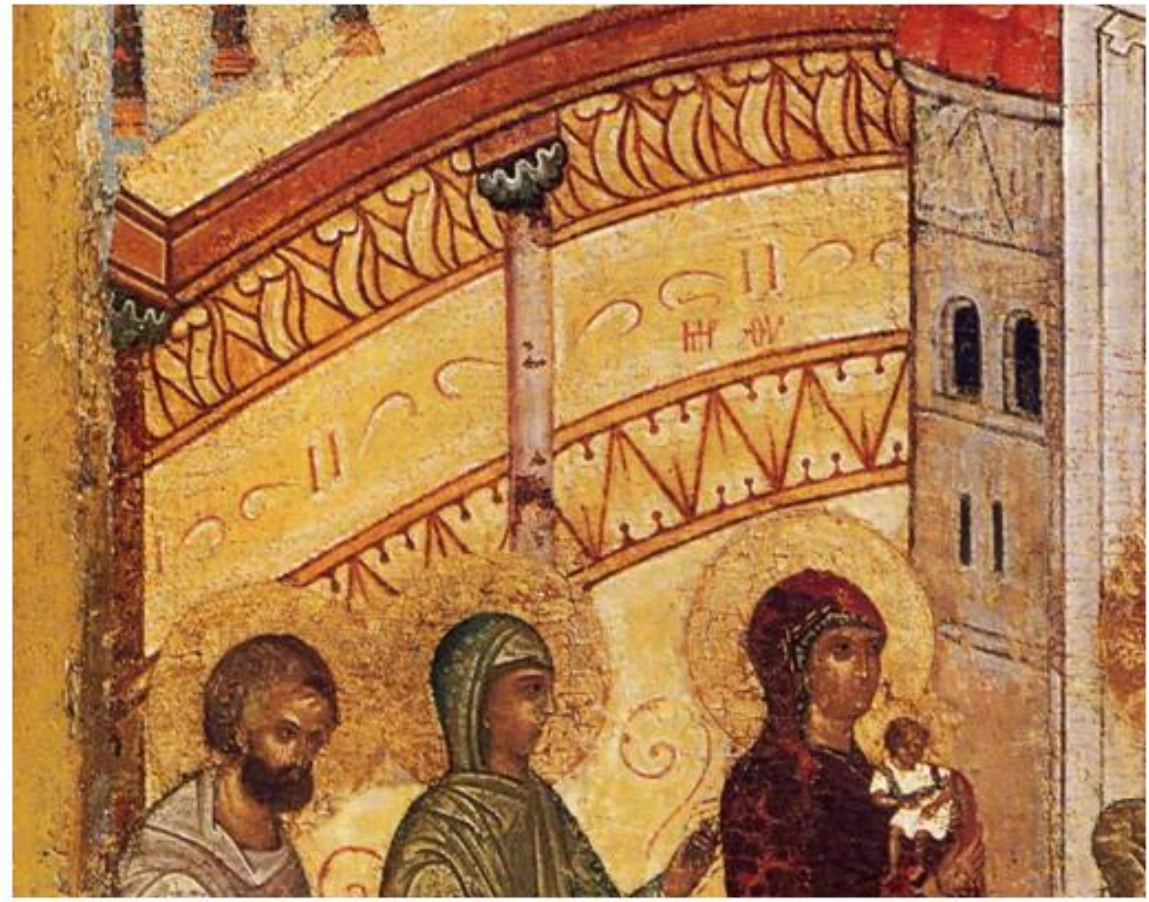
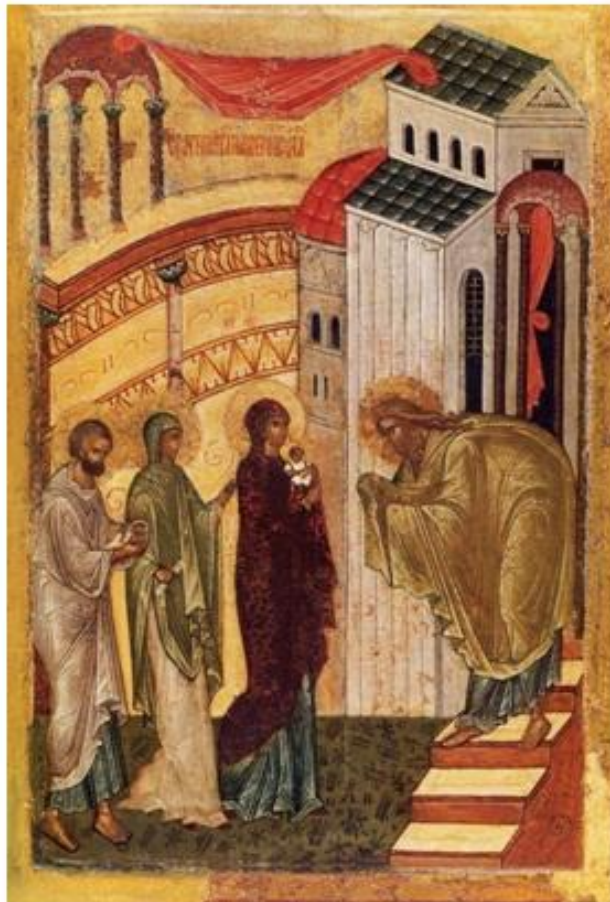
la sintesi nei capolavori



# Elementi costitutivi del disegno iconografico

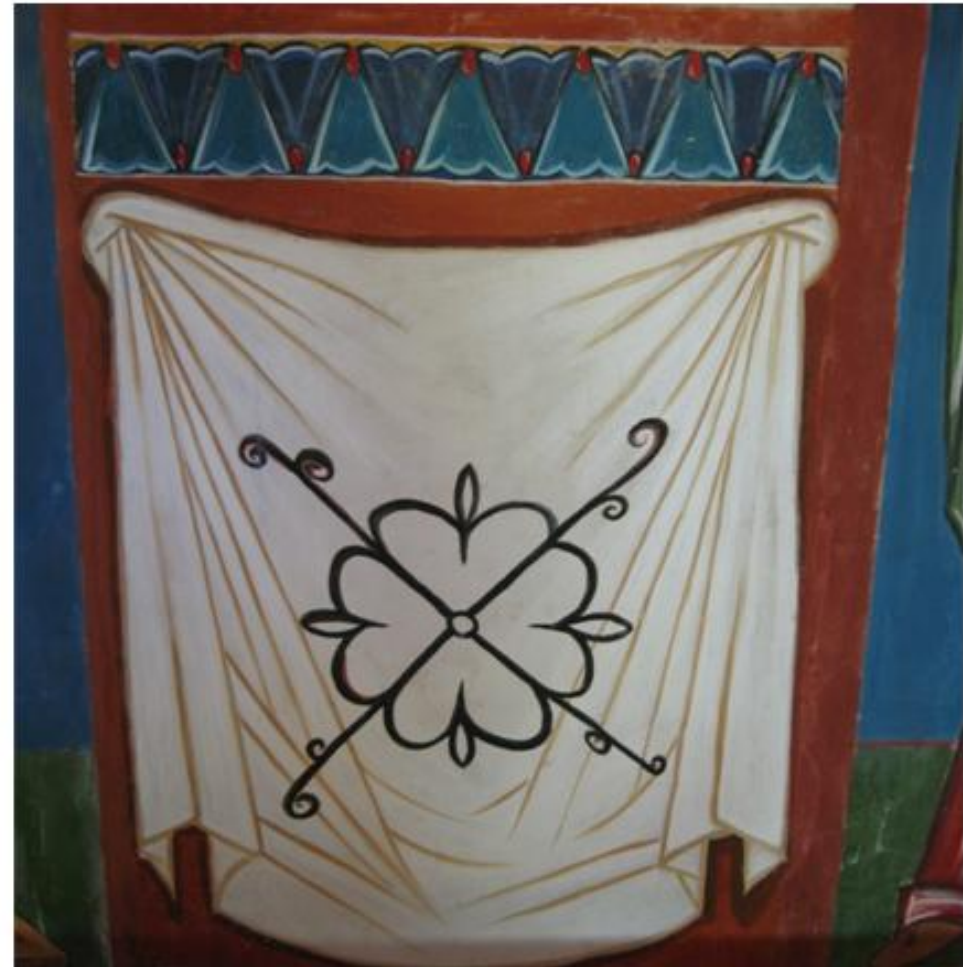
## IL RITMO

dà movimento e vita alla composizione



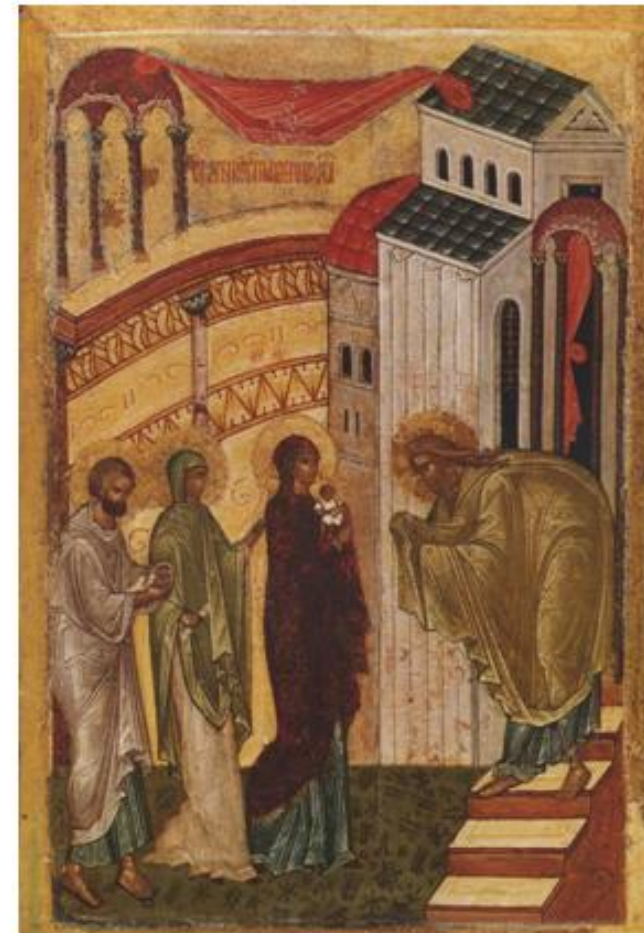
# Elementi costitutivi del disegno iconografico

il ritmo nella decorazione



# Elementi costitutivi del disegno iconografico

## il ritmo nella composizione



# Elementi costitutivi del disegno iconografico



«Chi ha visto me ha visto il Padre»

3° Convegno Nazionale degli Iconografi e degli Amici dell'Iconografia

Roma 24-26 settembre 2010

# Elementi costitutivi del disegno iconografico



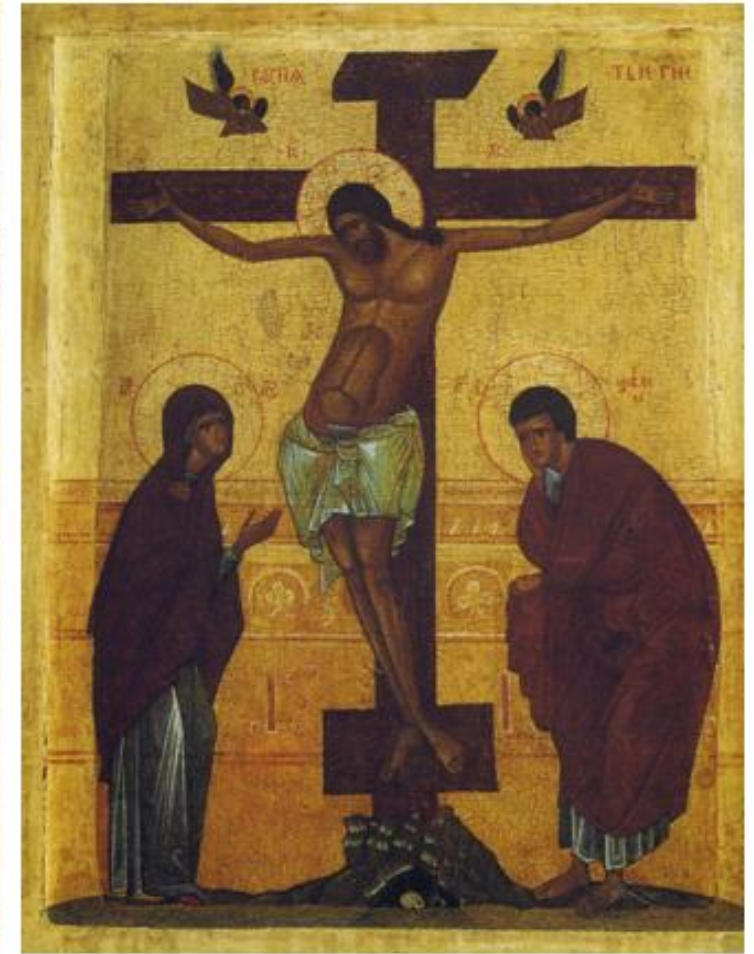
«Chi ha visto me ha visto il Padre»

3° Convegno Nazionale degli Iconografi e degli Amici dell'Iconografia

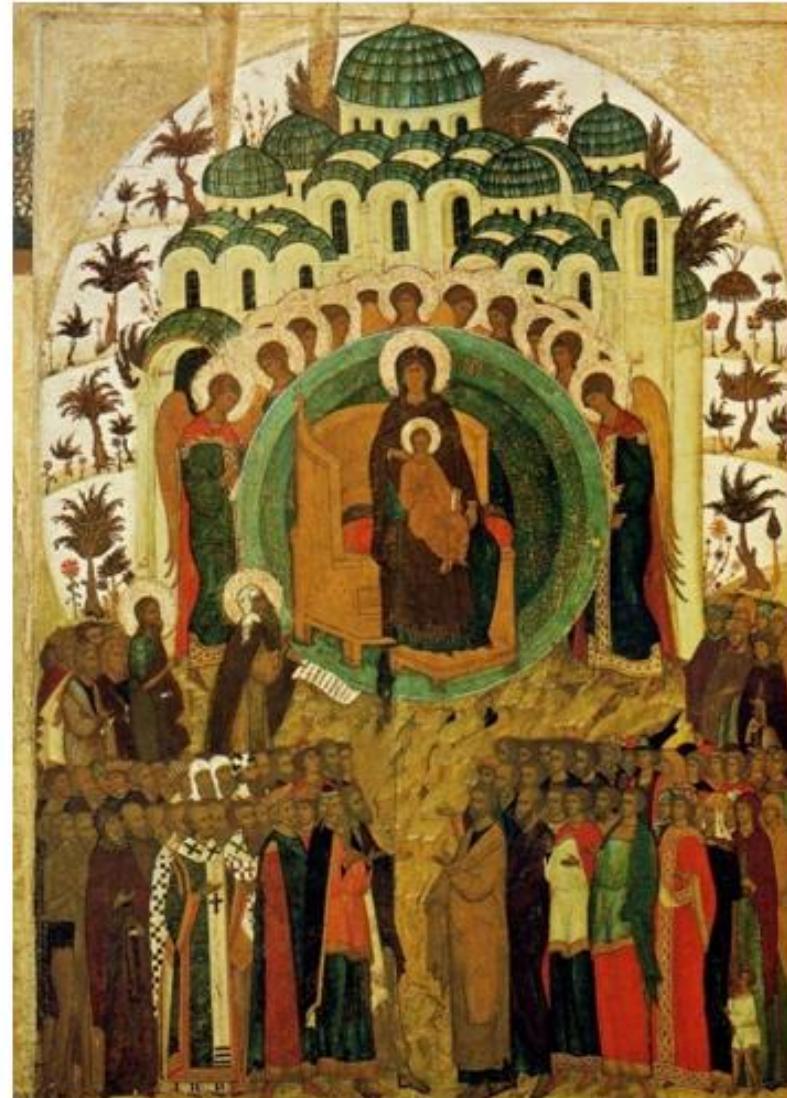
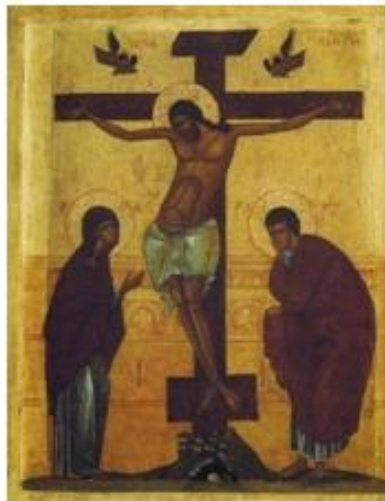
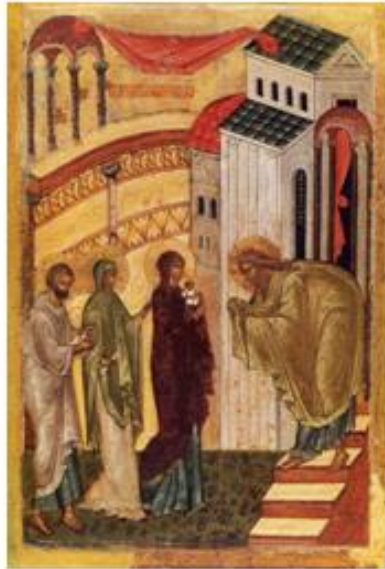
Roma 24-26 settembre 2010

# Elementi costitutivi del disegno iconografico

## SCHEMI COMPOSITIVI



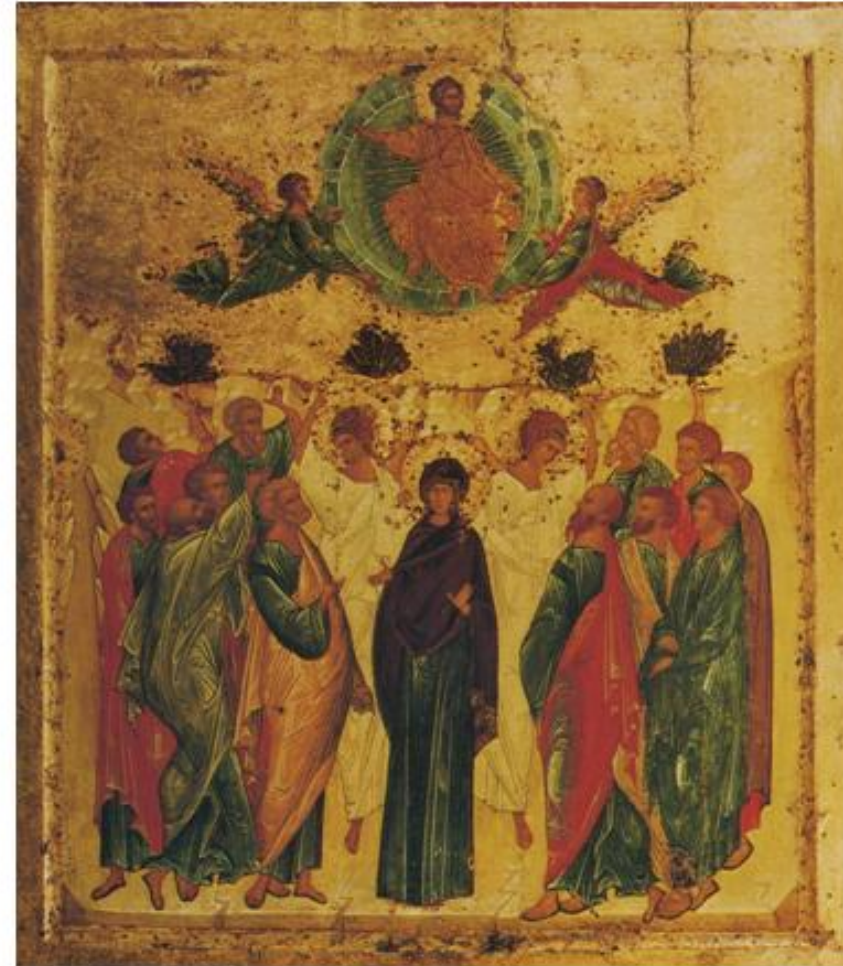
# Elementi costitutivi del disegno iconografico





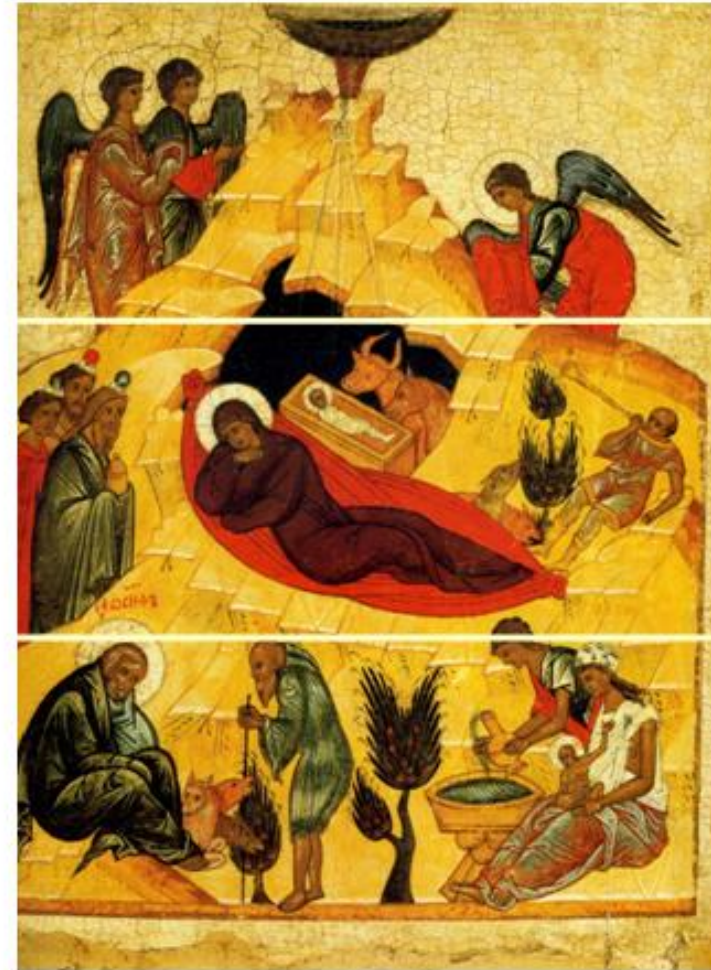
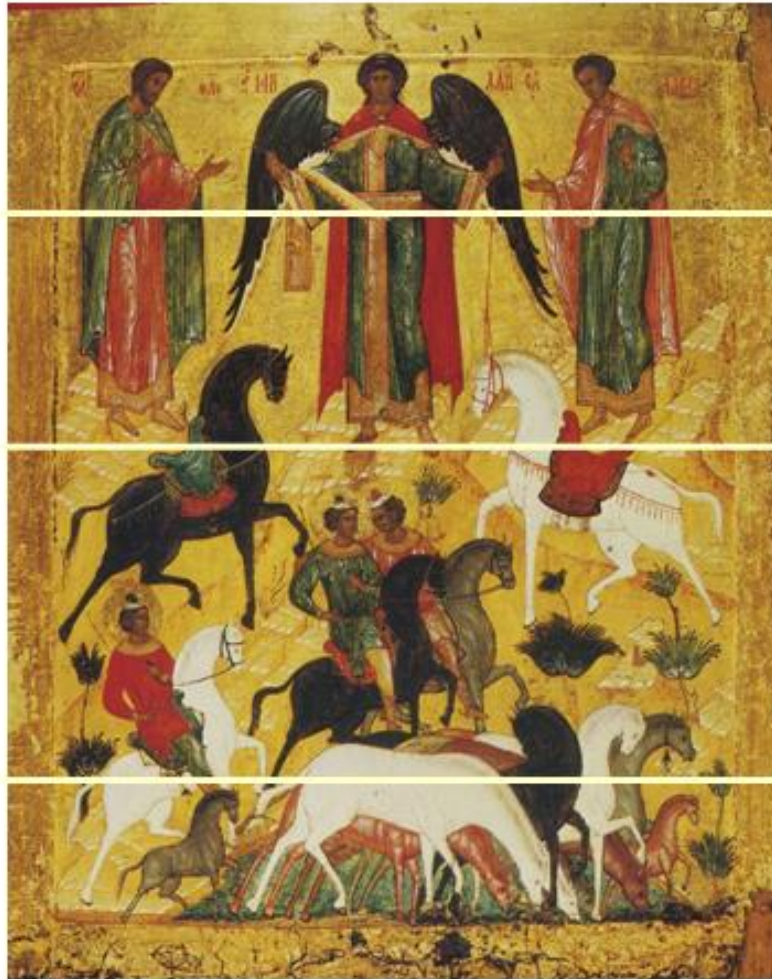
# Elementi costitutivi del disegno iconografico

## composizione circolare



# Elementi costitutivi del disegno iconografico

## composizione a righe

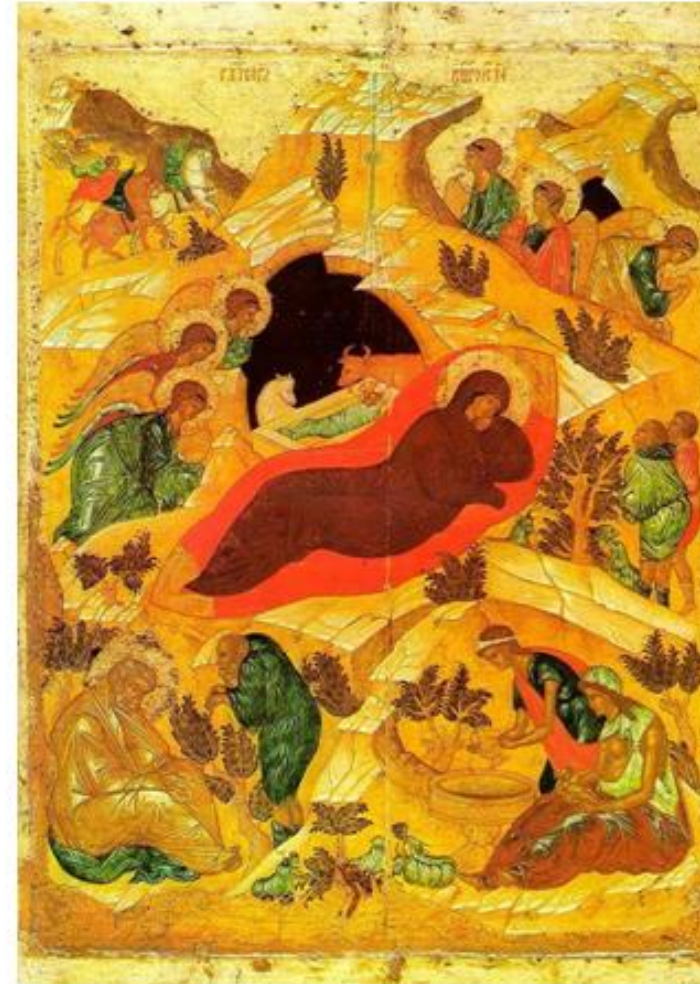


# Elementi costitutivi del disegno iconografico

Novgorod: somma

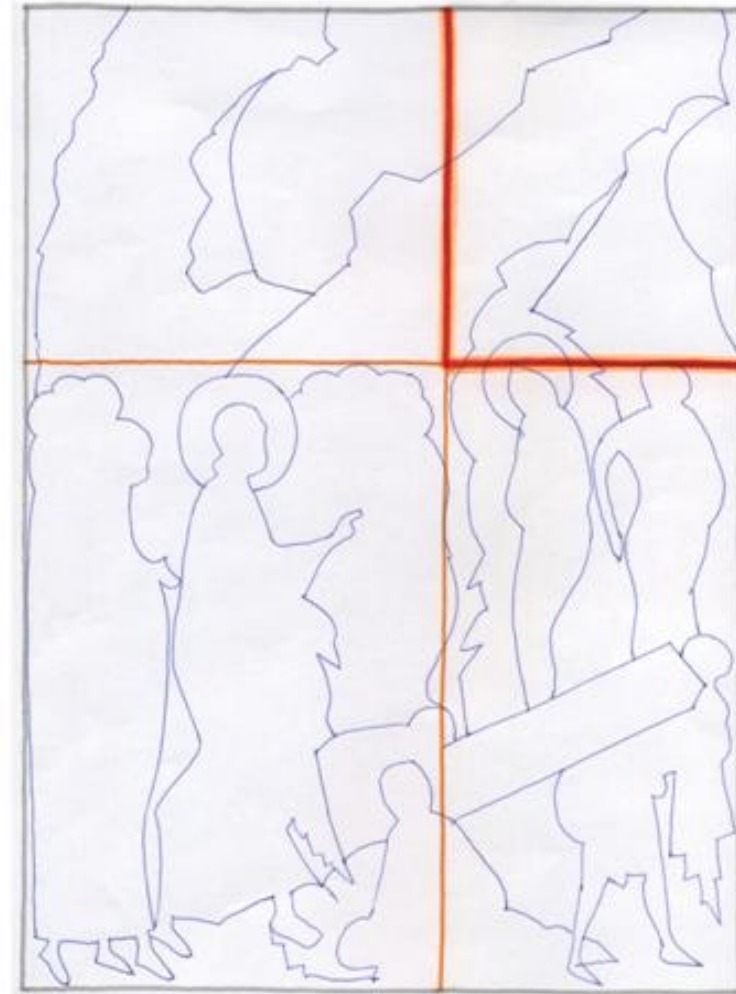
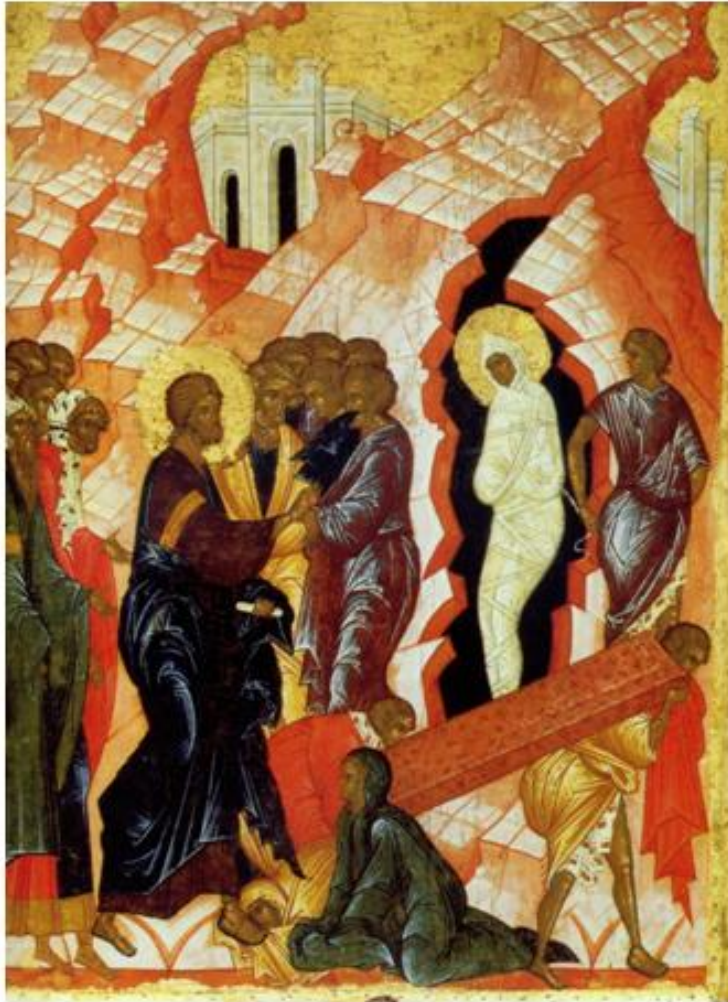


Mosca: fusione

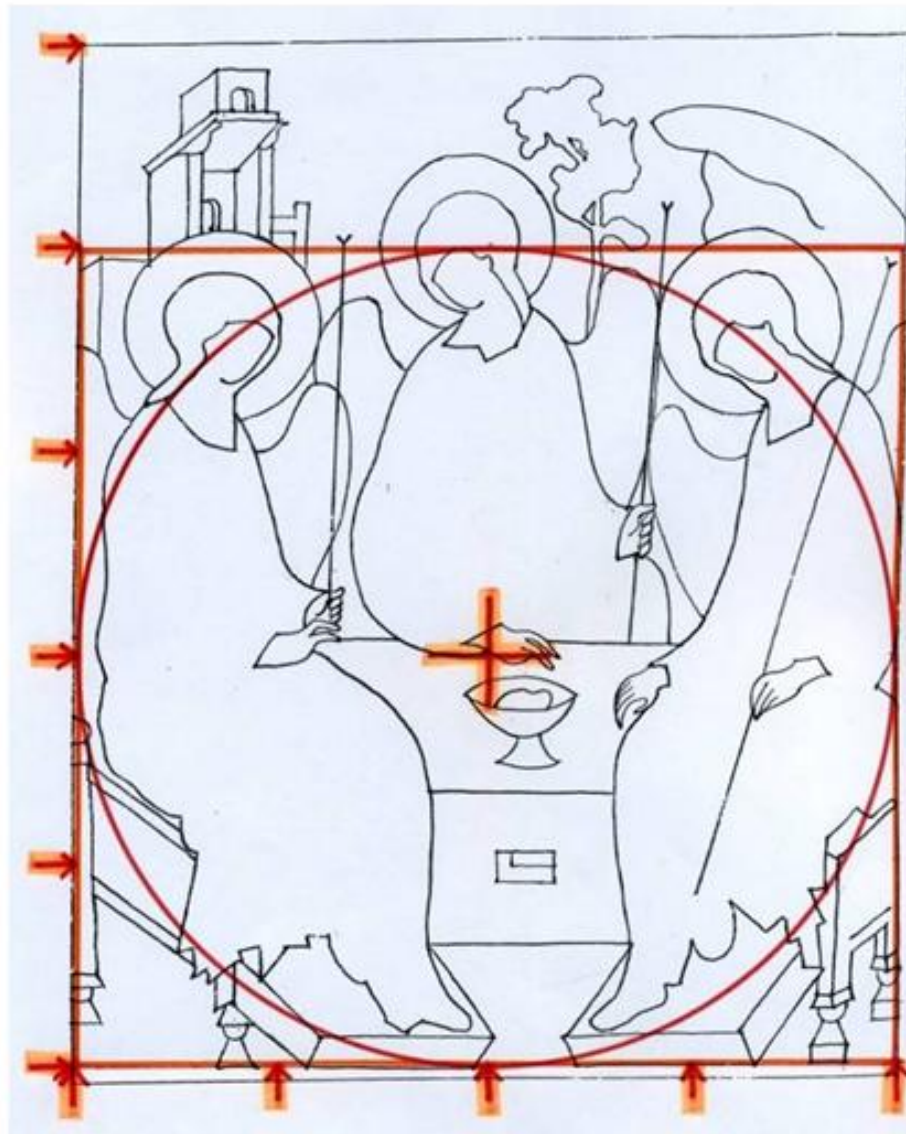


# Elementi costitutivi del disegno iconografico

## LE PROPORZIONI



# Elementi costitutivi del disegno iconografico

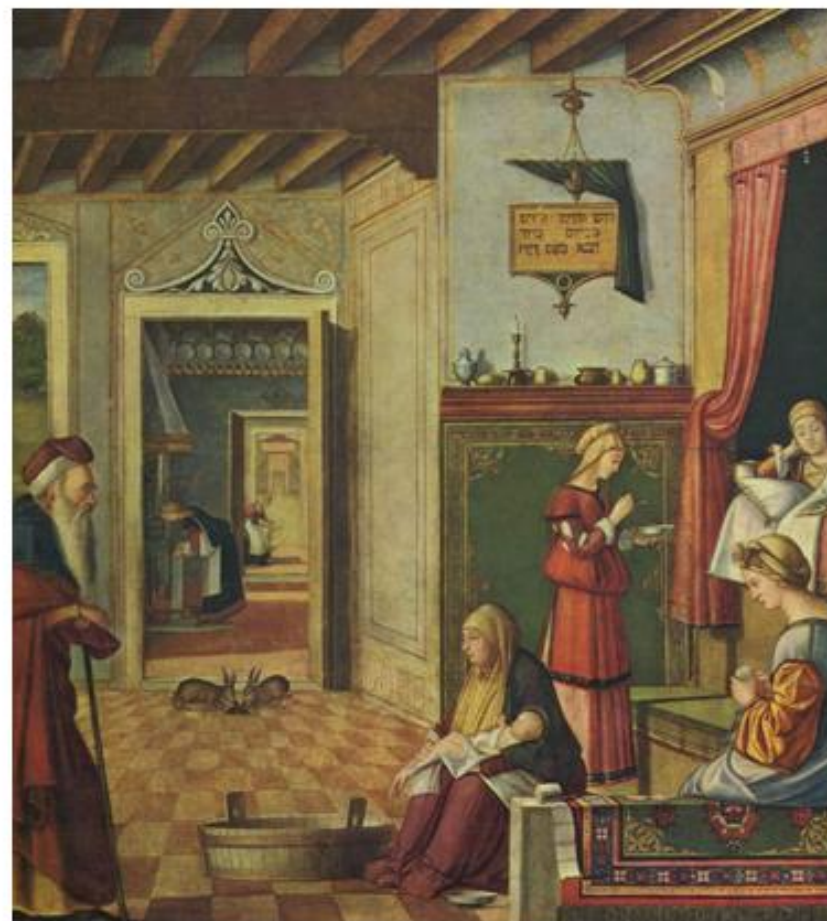
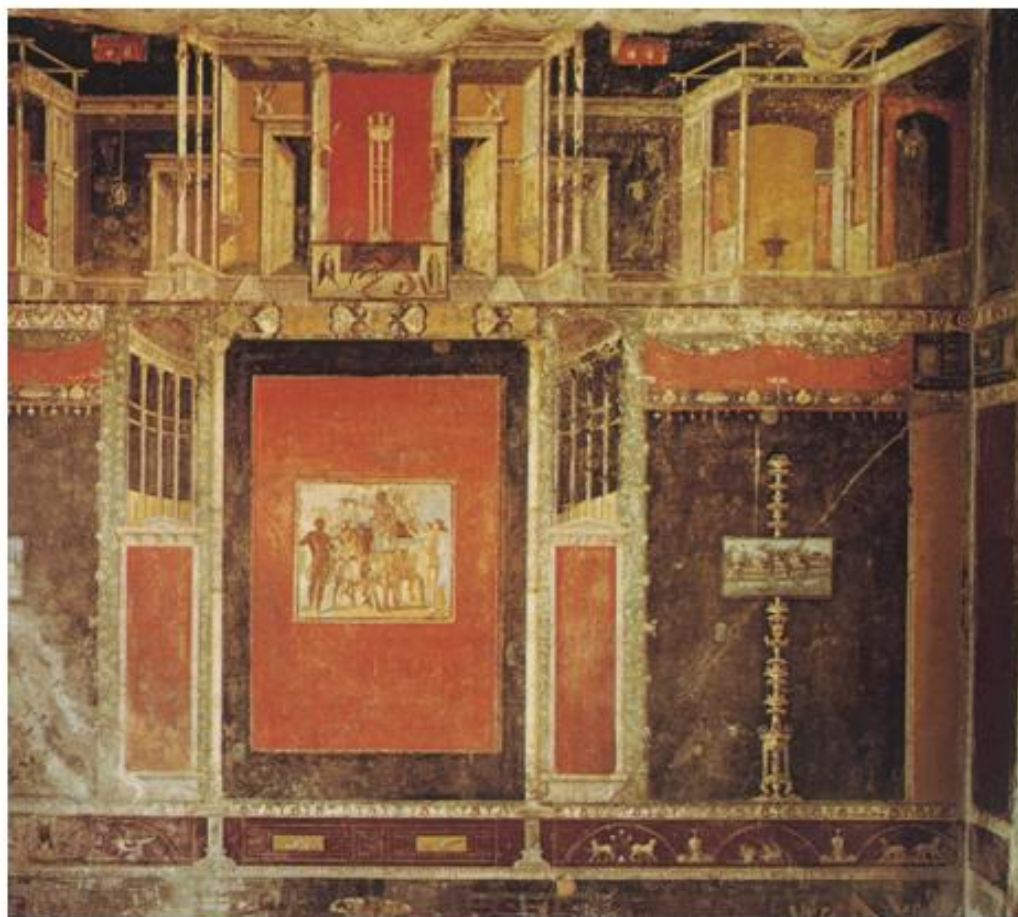


# La costruzione dello spazio

## prospettiva lineare

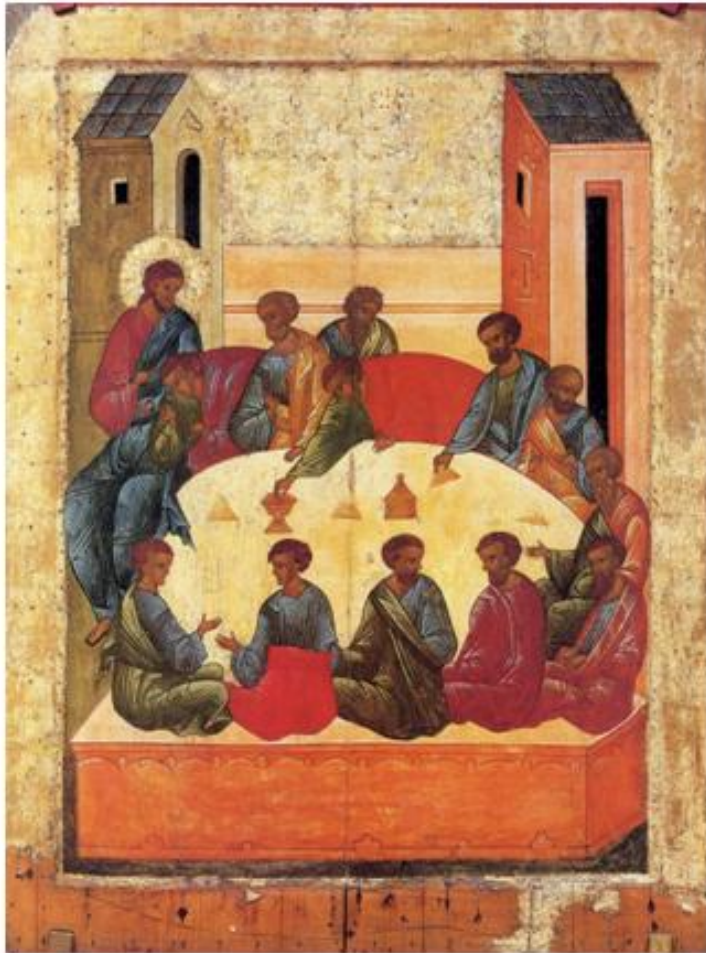
decorazione

luogo di vita



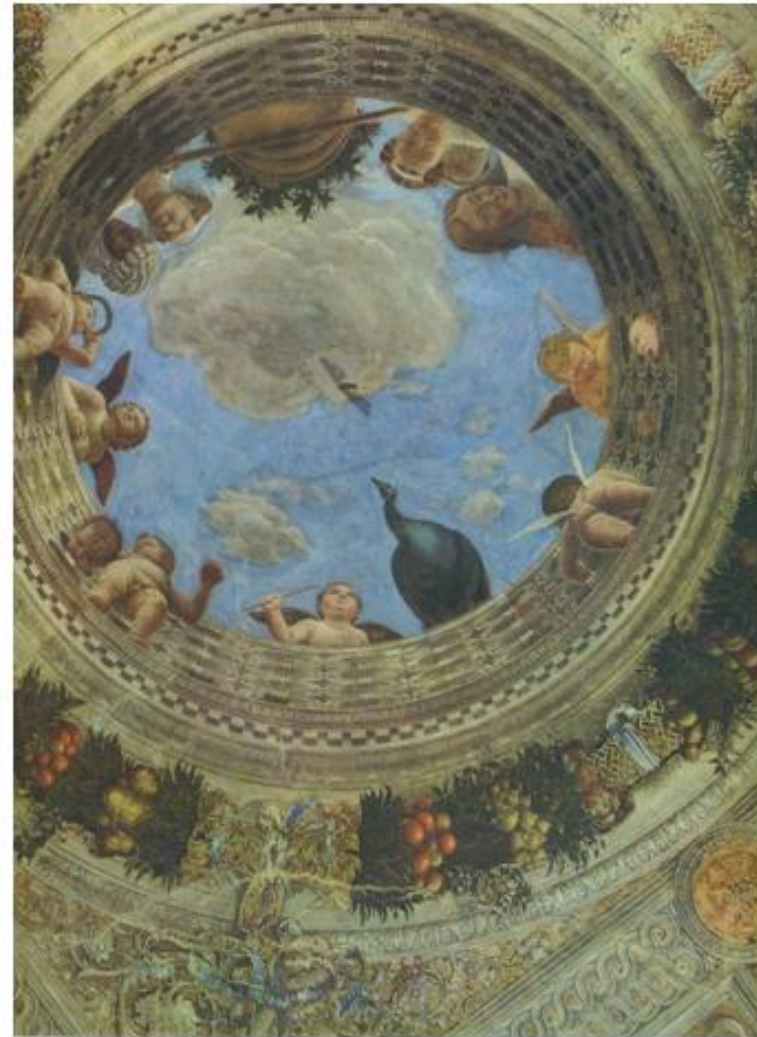
# La costruzione dello spazio

## la prospettiva rovescia



# La costruzione dello spazio

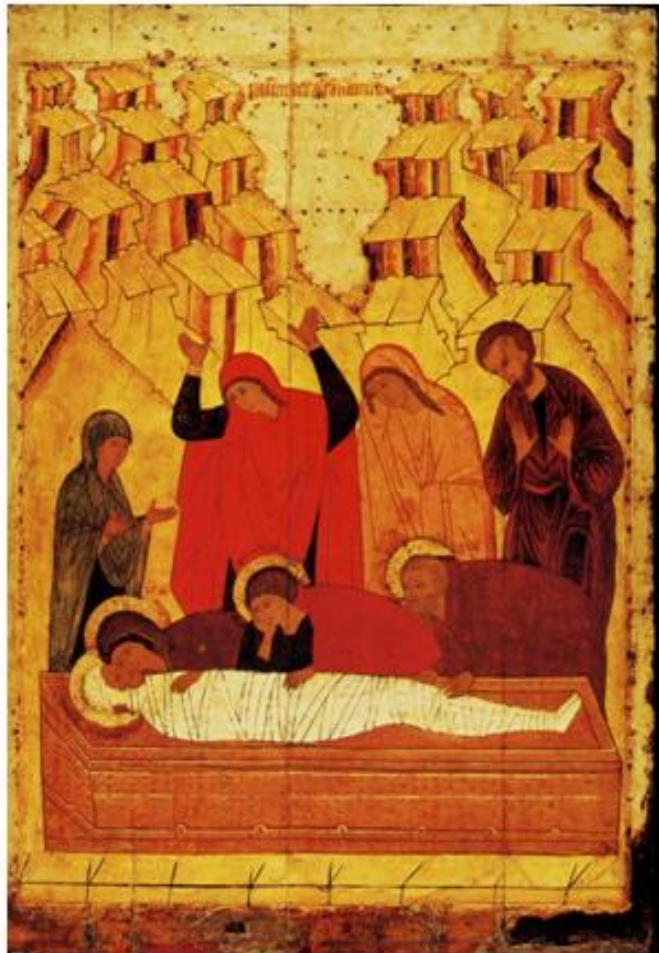
assenza di profondità





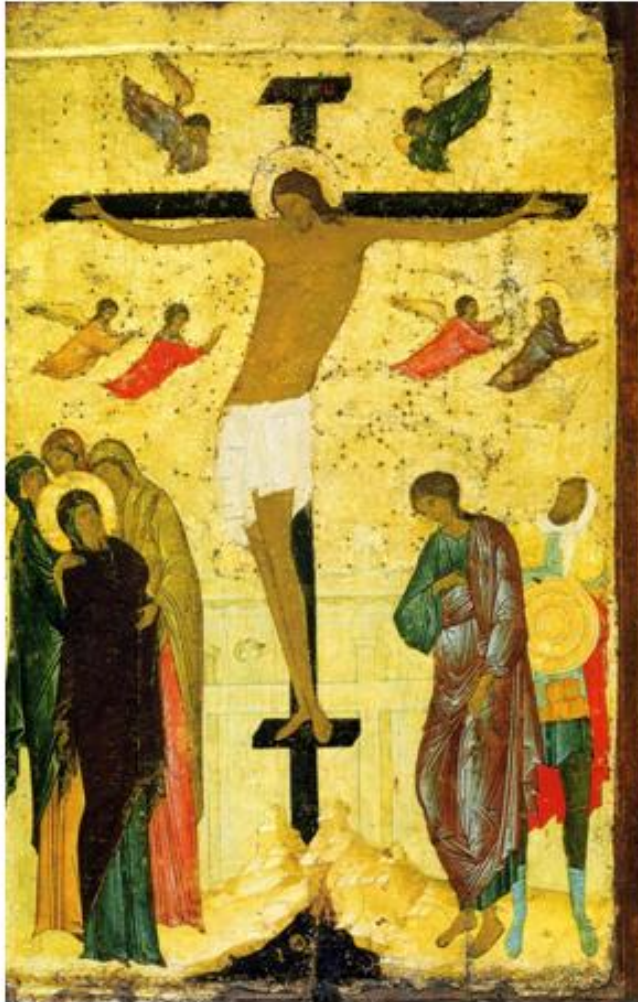
# La costruzione dello spazio

## le rocce

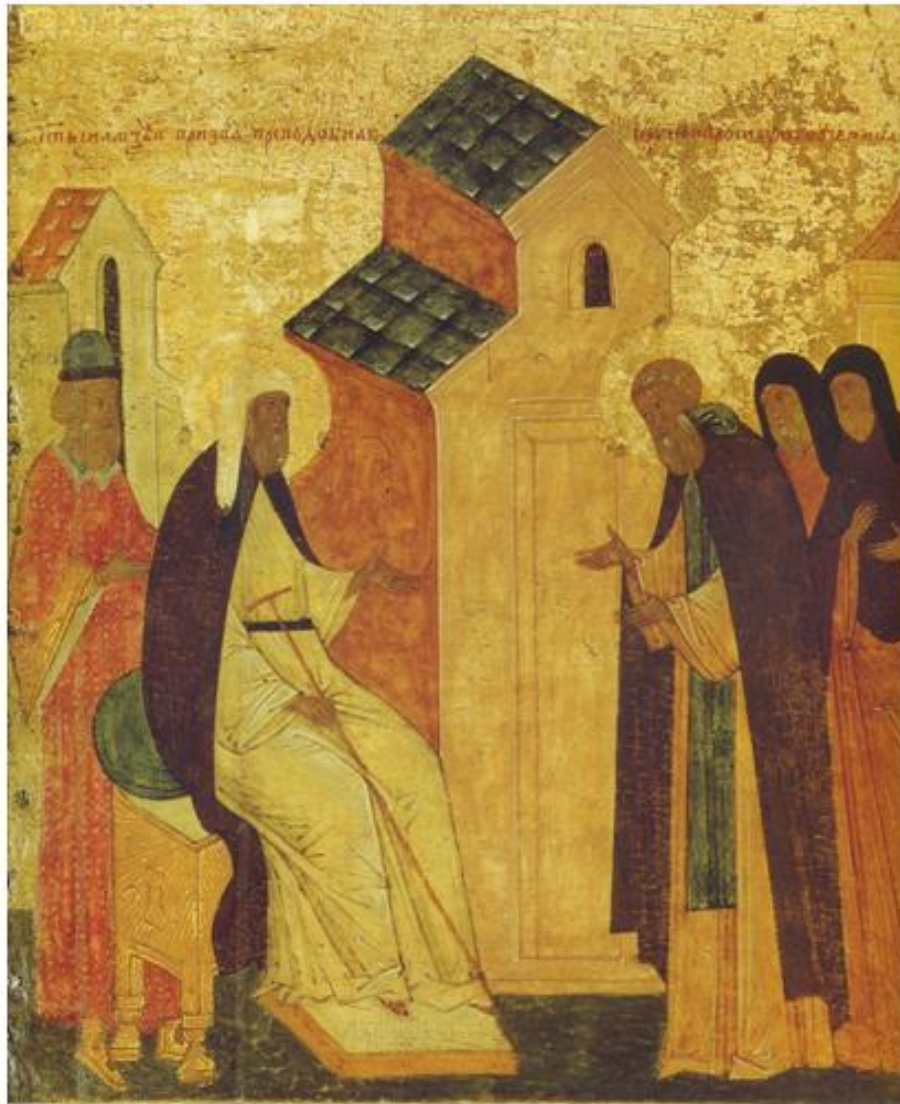


# La costruzione dello spazio

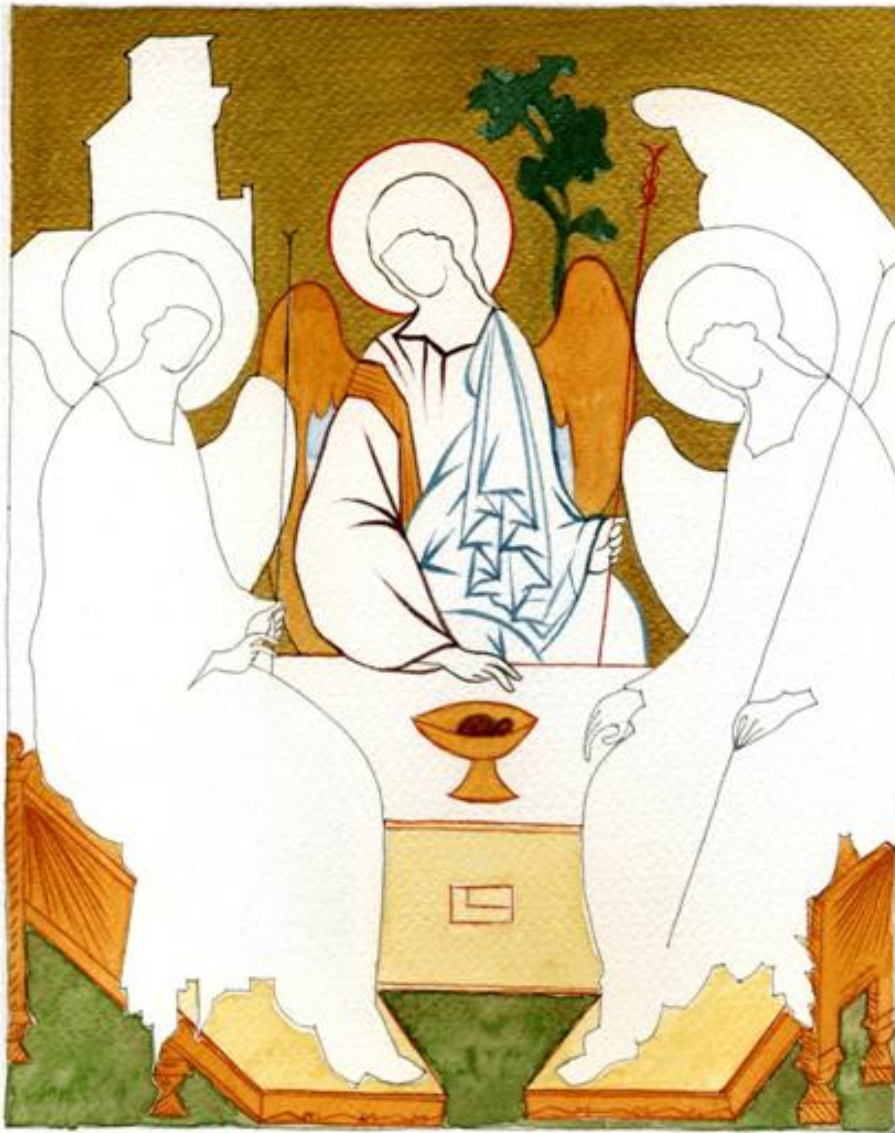
## i corpi



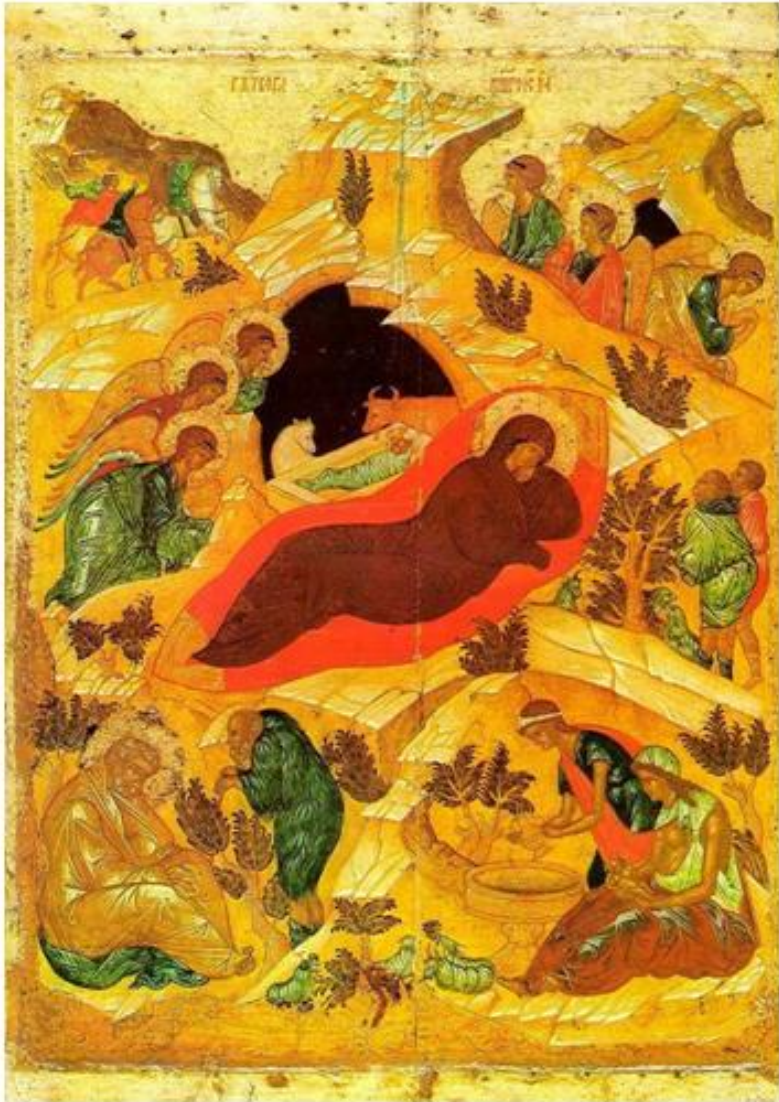
# Rapporto spazio-figure



# Rapporto spazio-figure



# Rapporto spazio-figure



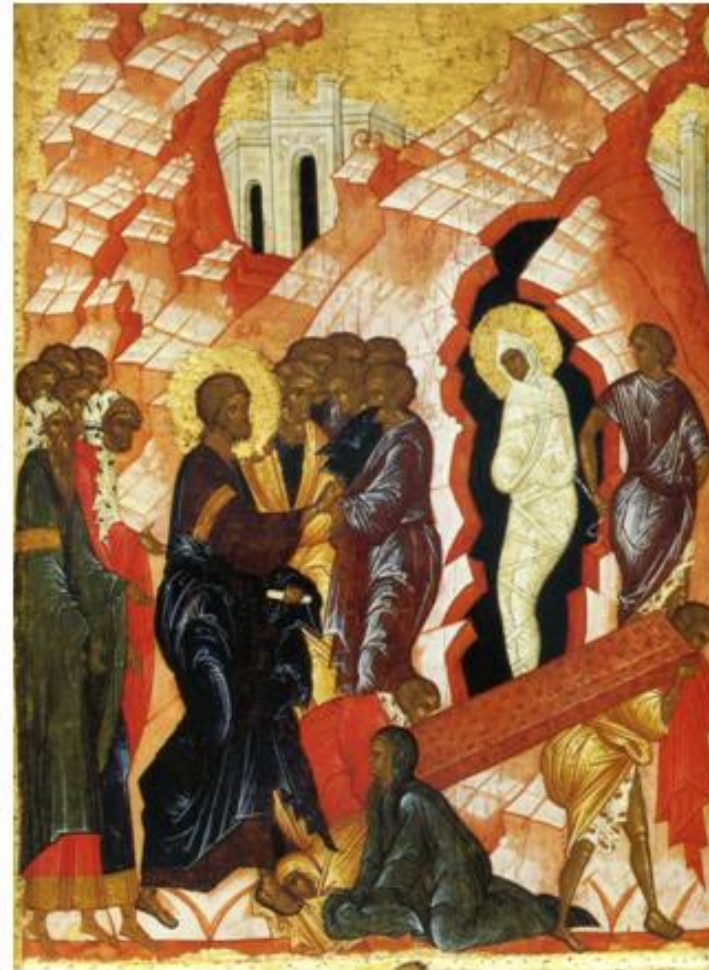
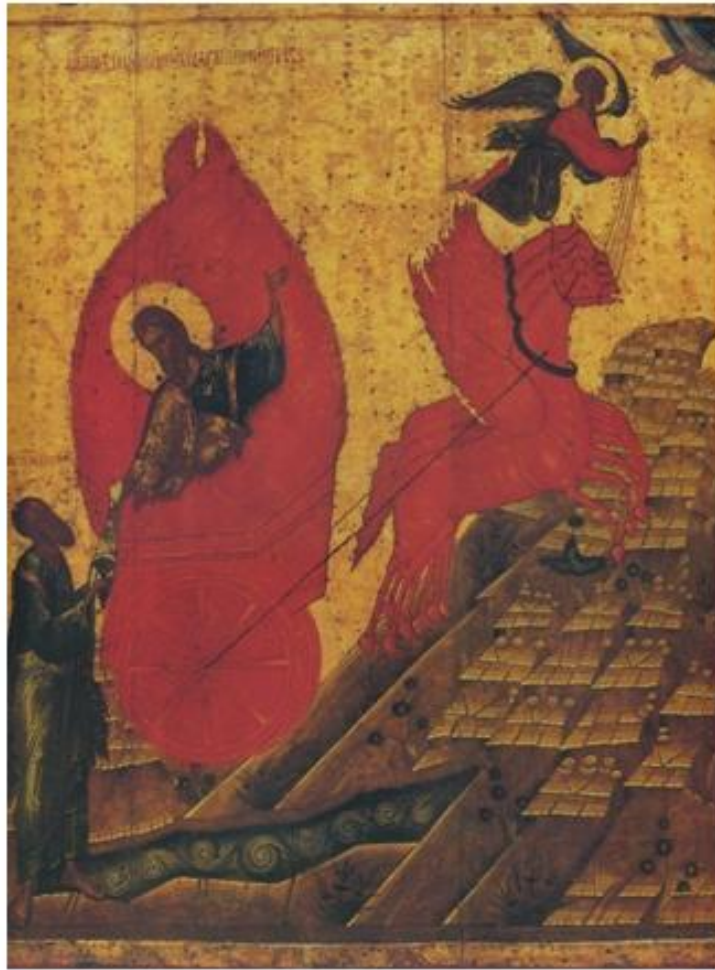
«Chi ha visto me ha visto il Padre»

3° Convegno Nazionale degli Iconografi e degli Amici dell'Iconografia

Roma 24-26 settembre 2010

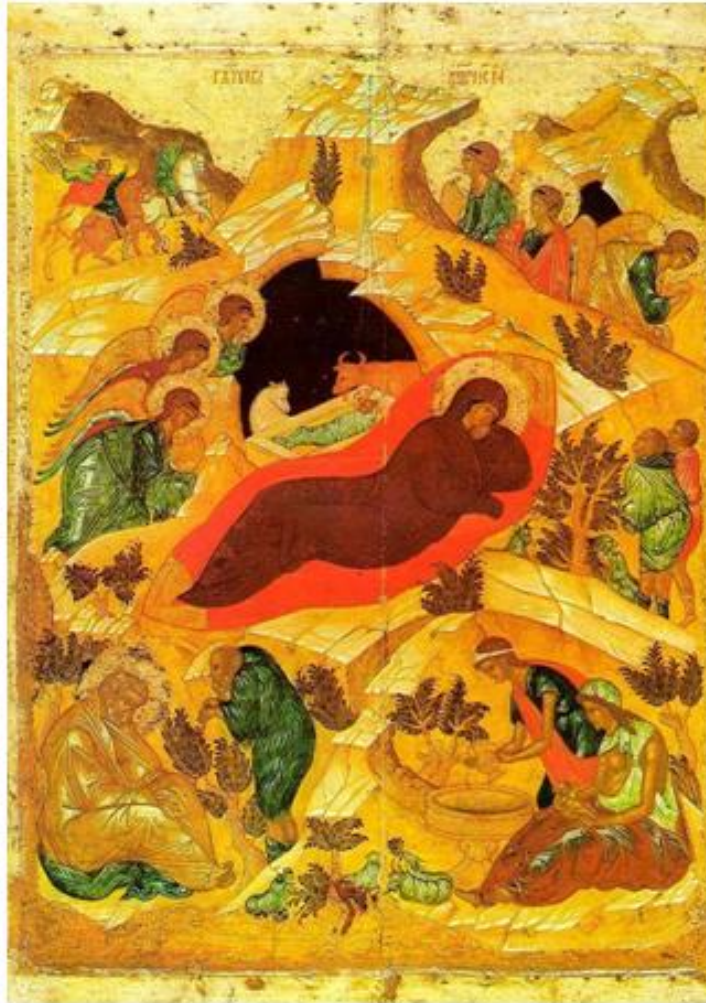
# Rapporto spazio-tempo

libertà dalle leggi dello spazio e del tempo



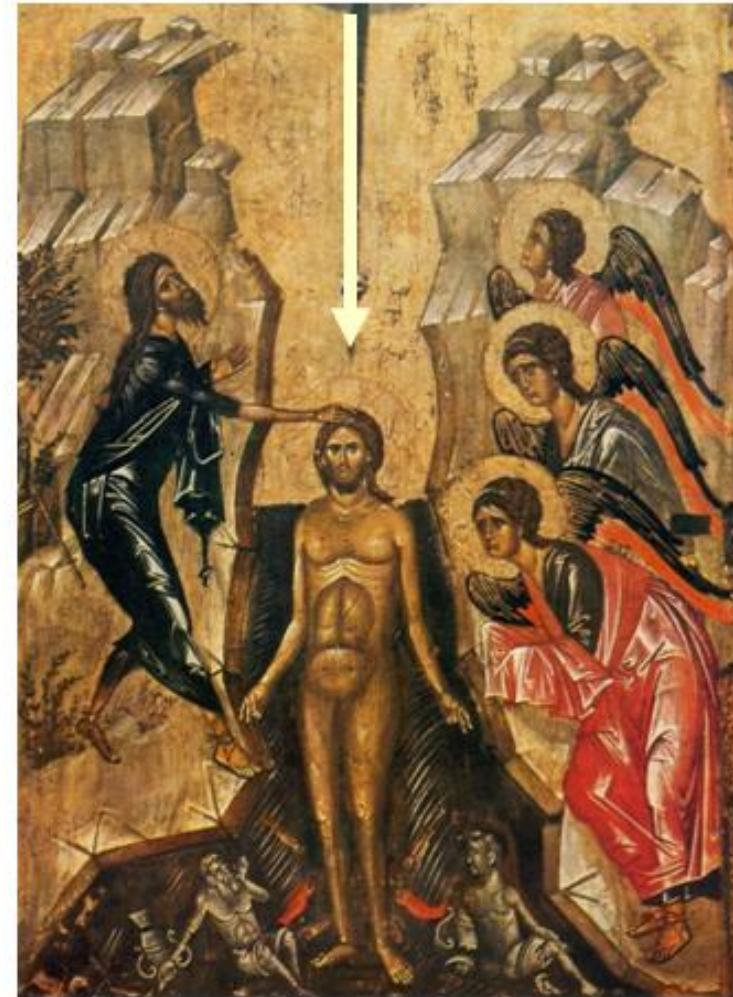
# Rapporto spazio-tempo

qual è il momento raffigurato?



# Una linea invisibile indica il senso dell'icona

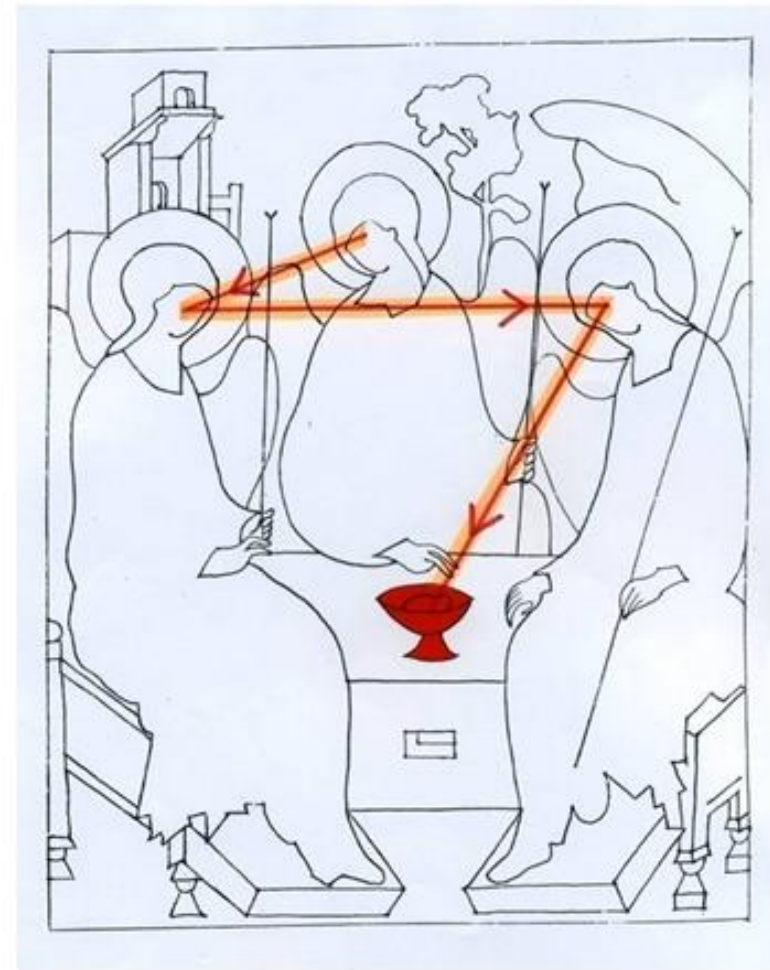
la linea di forza ha origine dall'alto





# Una linea invisibile indica il senso dell'icona

il movimento ci rivela il senso per condurci alla sfera spirituale



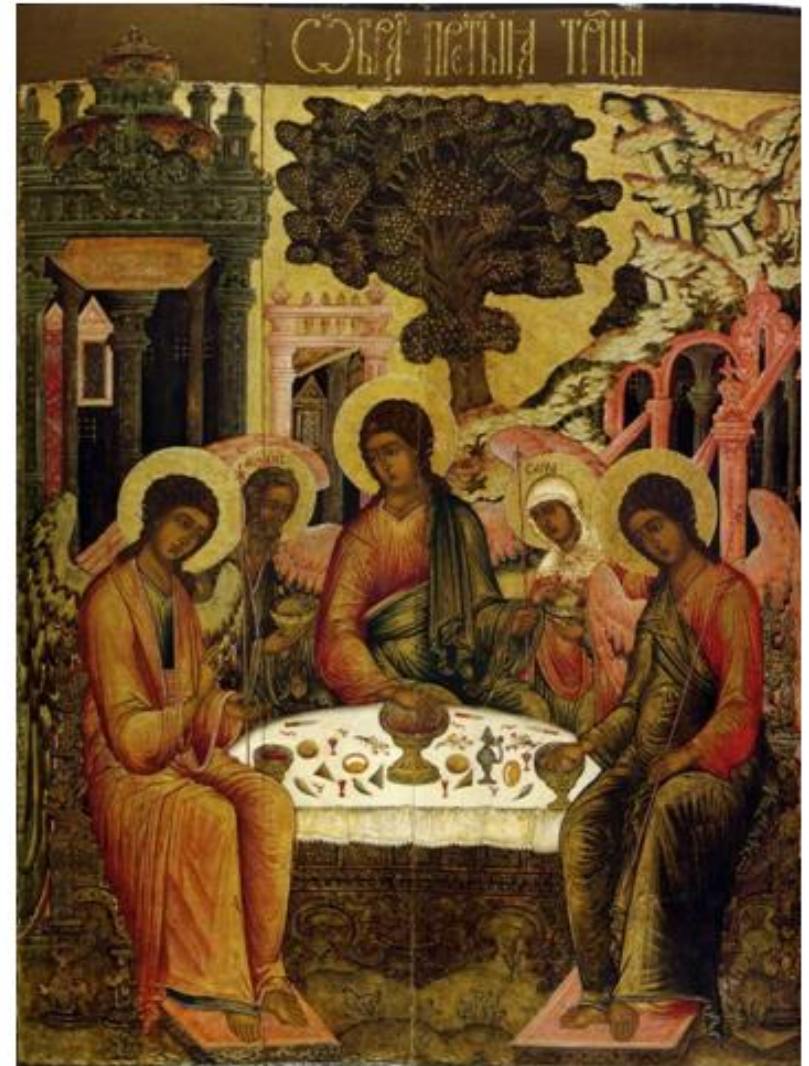
# Stilizzazione del disegno

il disegno stilizzato esprime un'idea, è vicino al simbolo



# Stilizzazione del disegno

la stilizzazione esprime l'essenziale

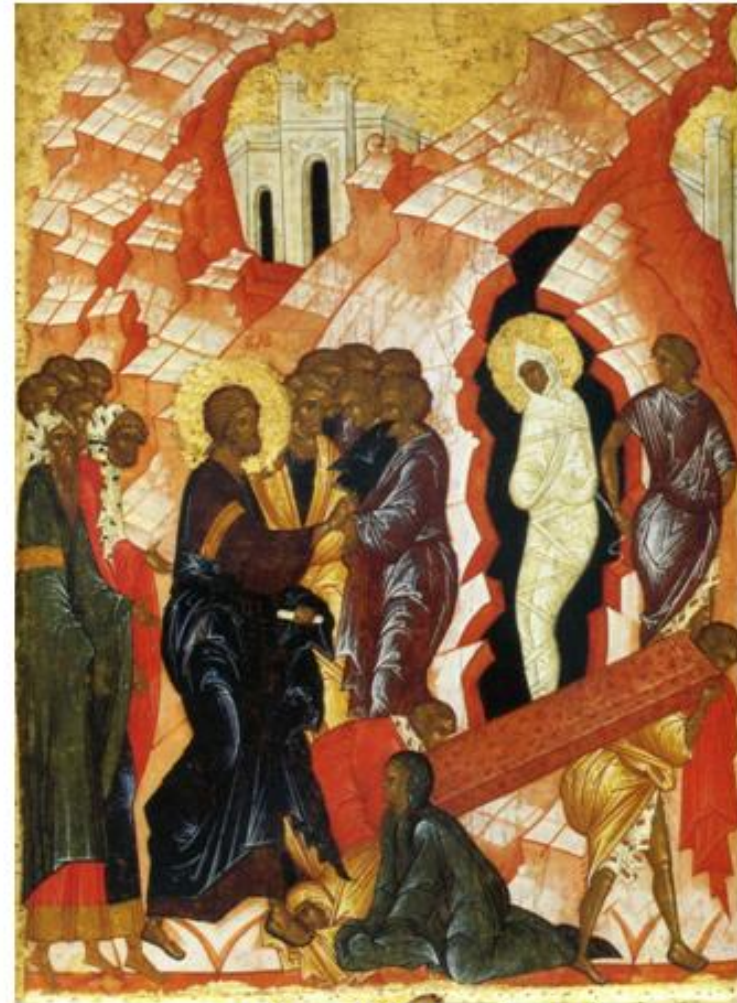


# Stilizzazione del disegno

il soggetto è il centro dell'immagine



centro geometrico



centro del movimento

# La figura umana



# Il volto

- deve esprimere la dimensione spirituale del soggetto rappresentato
- deve "guardare" l'iconografo riflettendone l'esperienza spirituale



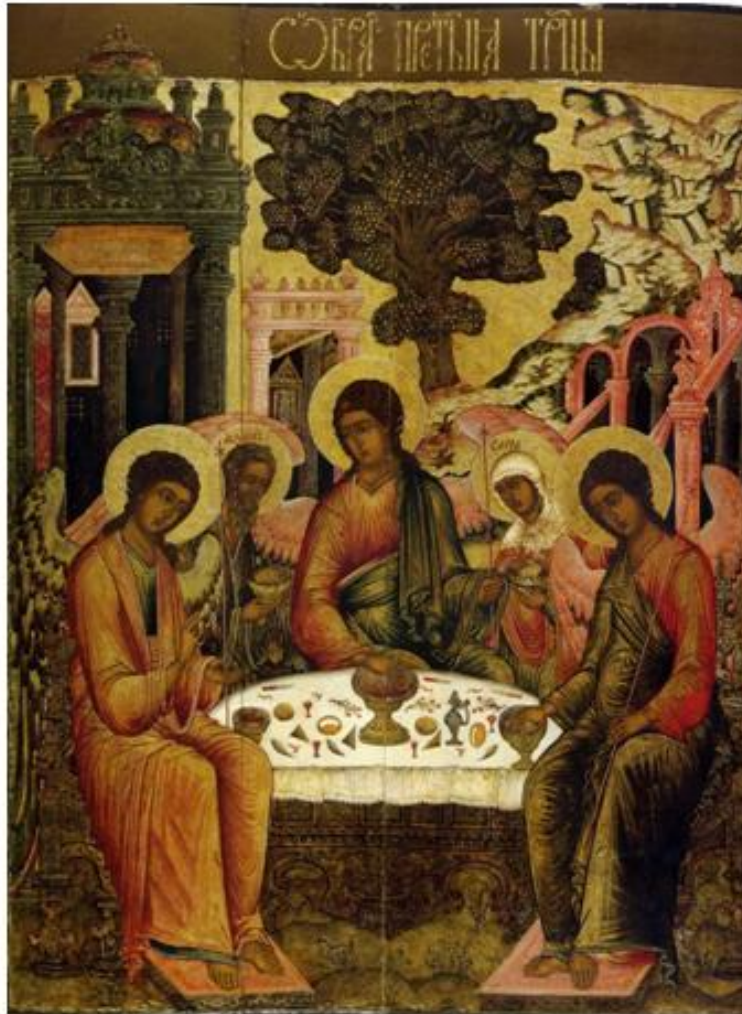
# Icona luogo della bellezza

quale bellezza?



# Icona luogo della bellezza

la bellezza va cercata senza pregiudizi





# Modelli ed interpretazione

libertà ed interpretazione nella fedeltà alla tradizione



# sintesi

## il disegno nasce



# sintesi

si sviluppa in modo libero



# sintesi

si struttura e si riordina



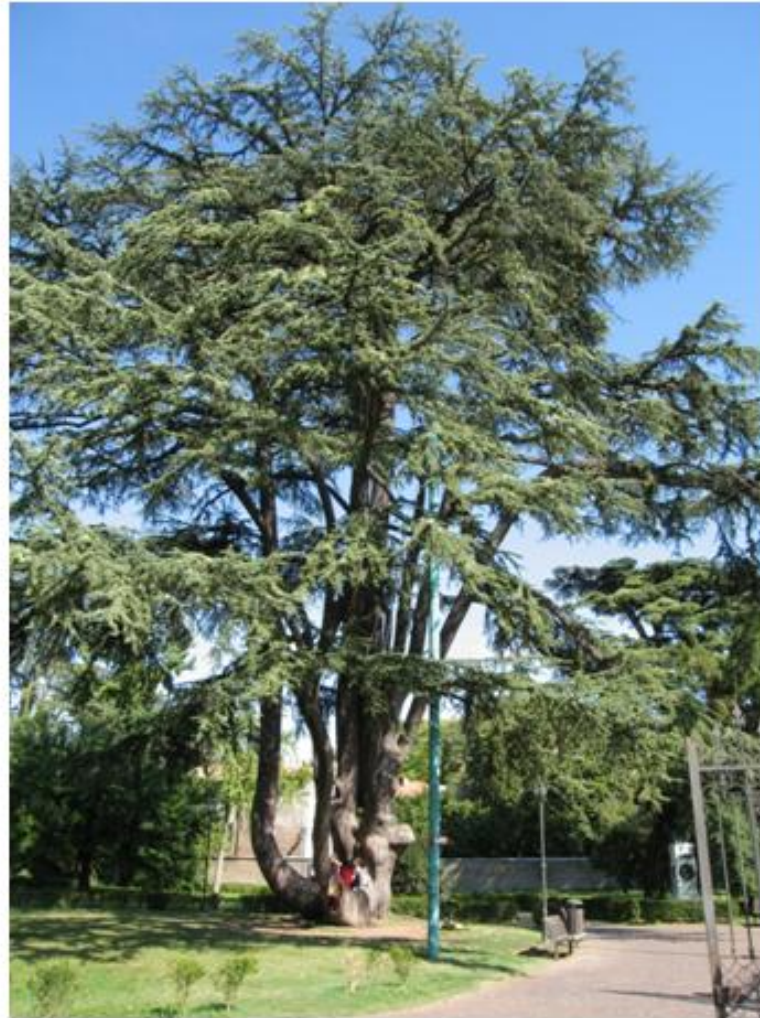
# Sintesi

## acquista forma



# Sintesi

esprime forza



# Sintesi

con l'eleganza delle sue linee ci conduce verso l'alto

