

Gli Orientali a Roma

Antonio De Benedictis

536
Roma diventa bizantina

726
Iconoclastia
Leone III Isaurico

731
Scomunica
Papa Gregorio III

754
Sinodo iconoclasta di Hieria
Costantino V

843
Trionfo dell'Ortodossia

815
Seconda iconoclastia
Leone V

794
"Libri Carolini"

787
Concilio di Nicea II



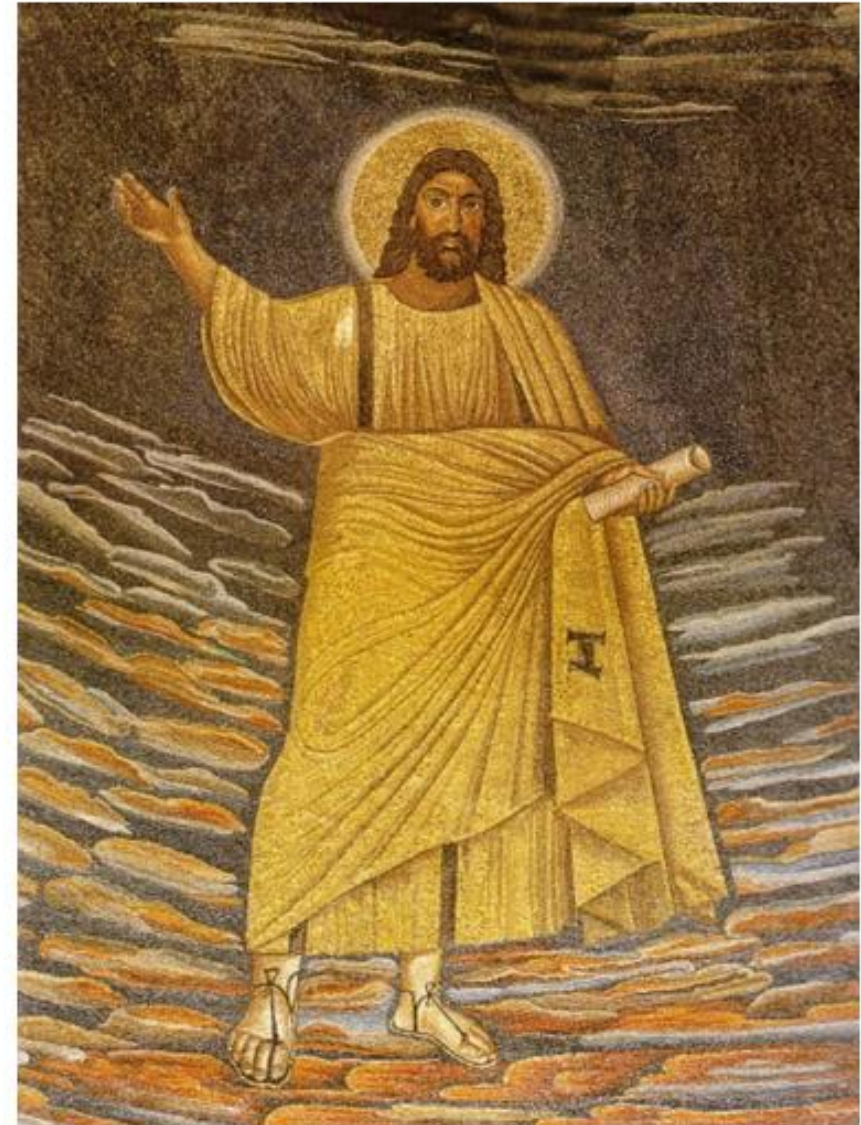
SS. Cosma e Damiano
(527 – 530)



S. Prassede
(817 – 824)

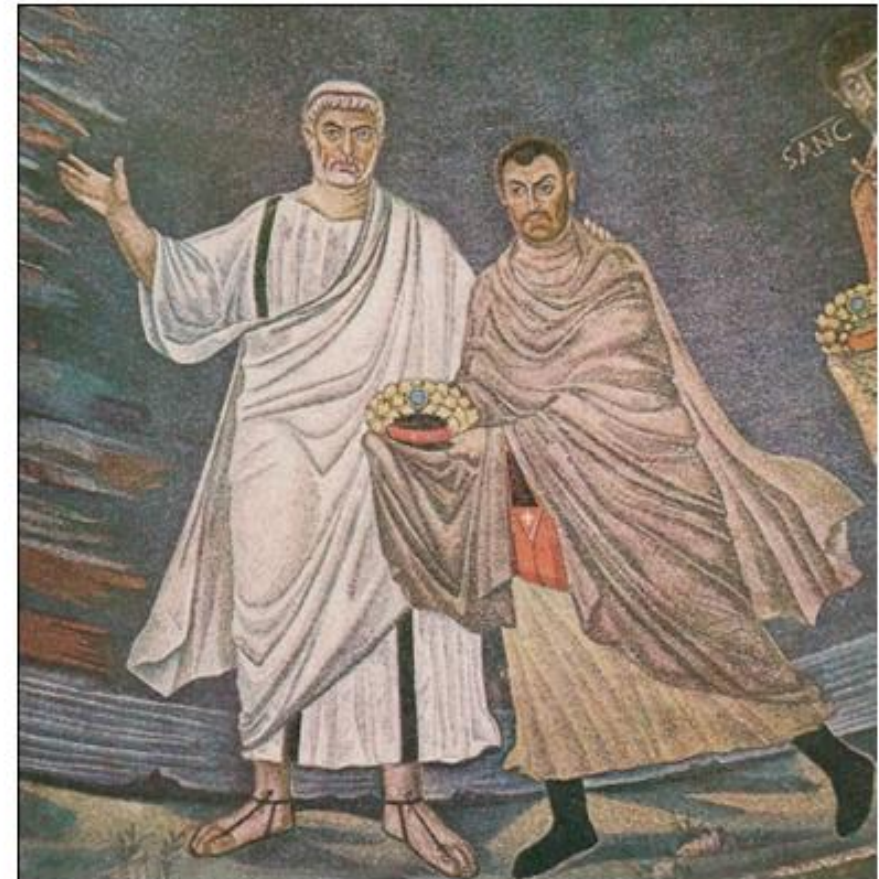


SS. Cosma e Damiano
(527 – 530)



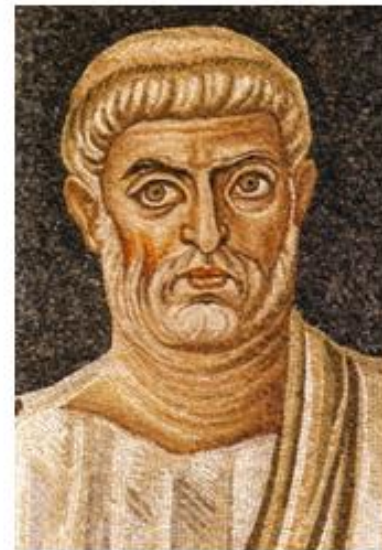
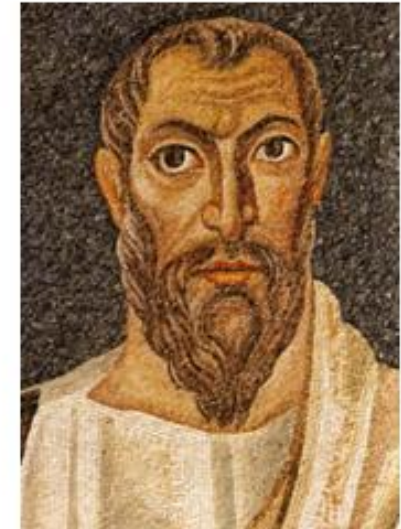


SS. Cosma e Damiano
(527 – 530)





SS. Cosma e Damiano
(527 – 530)

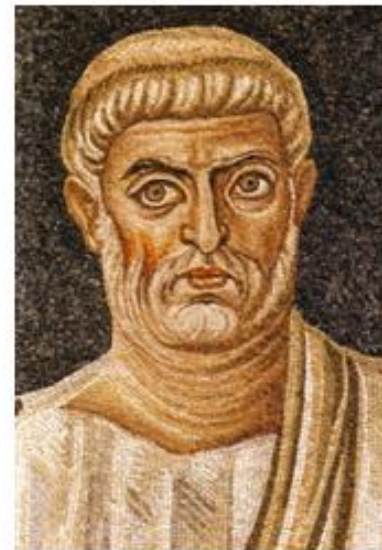
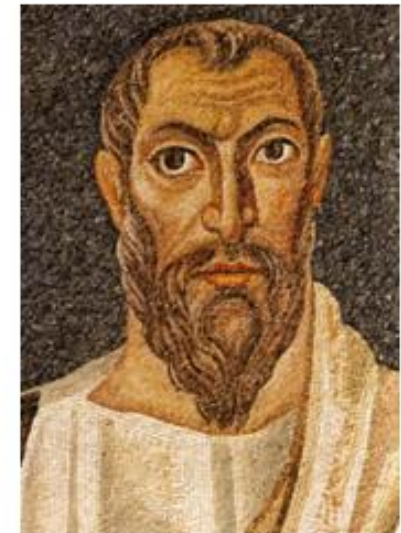




S. Prassede
(817 – 824)

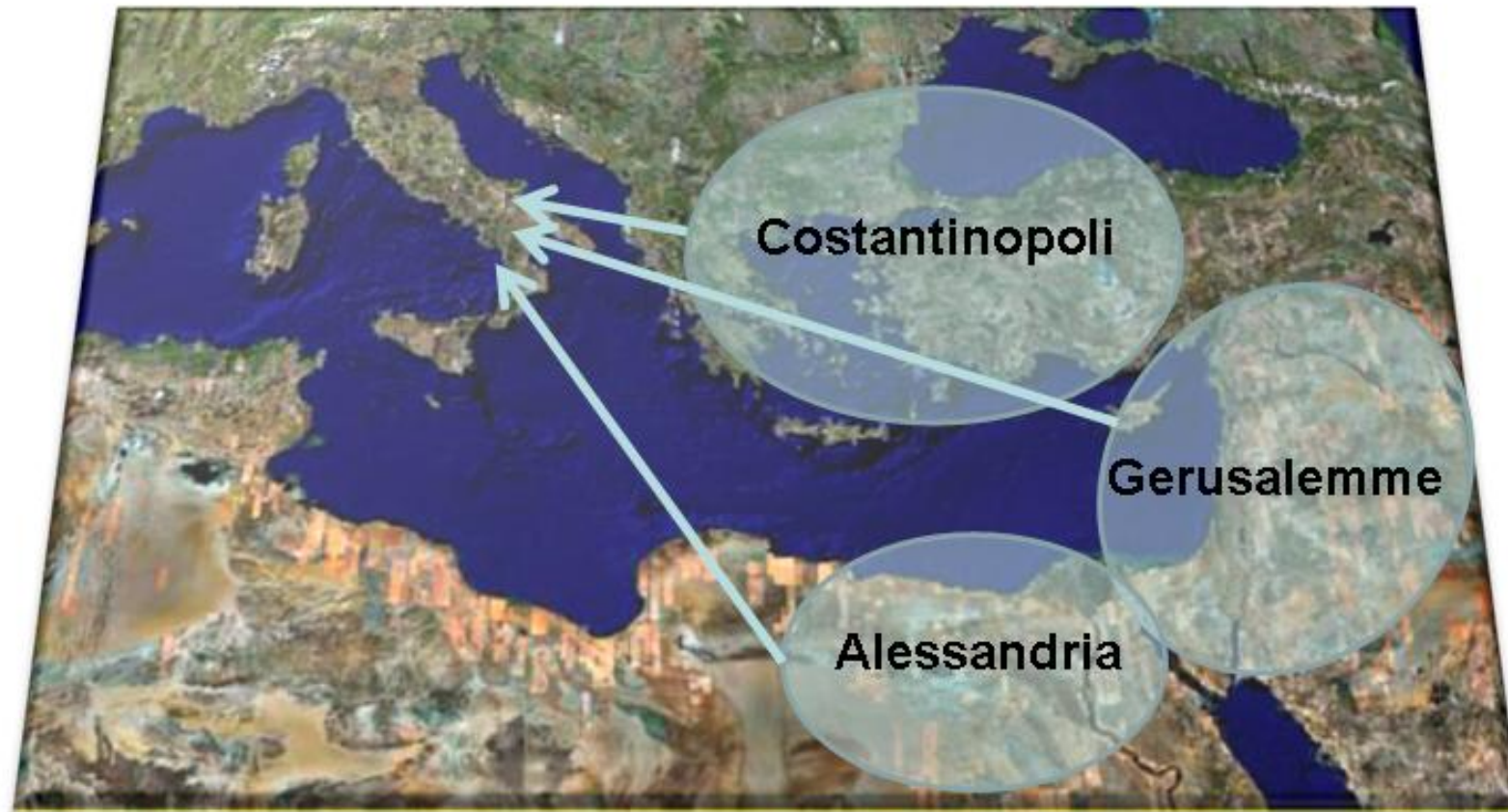


S. Prassede
(817 – 824)



Concetto di "BIZANTINO"

"ORIENTI" a Roma

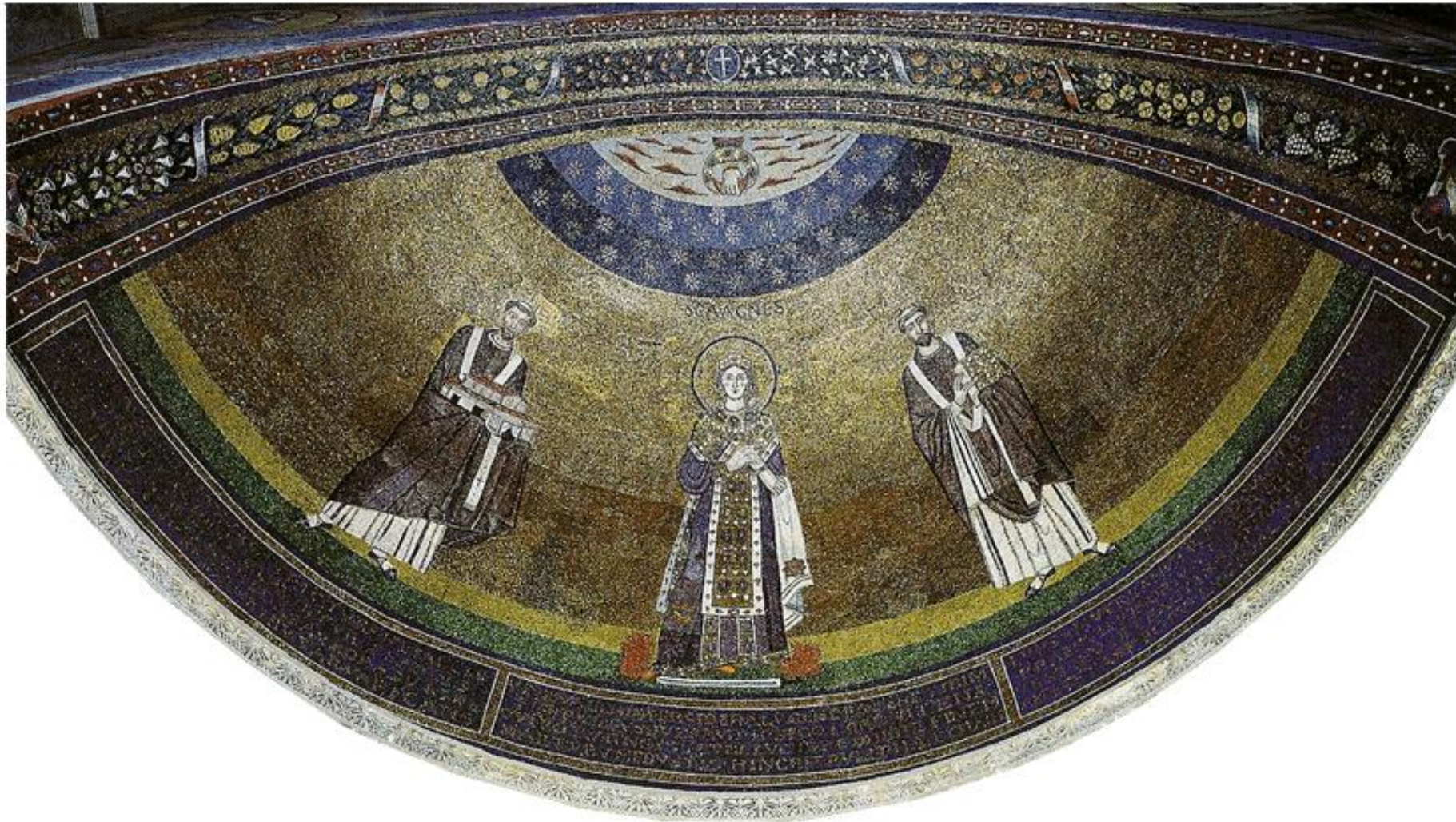


L'iconografia a Roma in epoca pre-iconoclasta



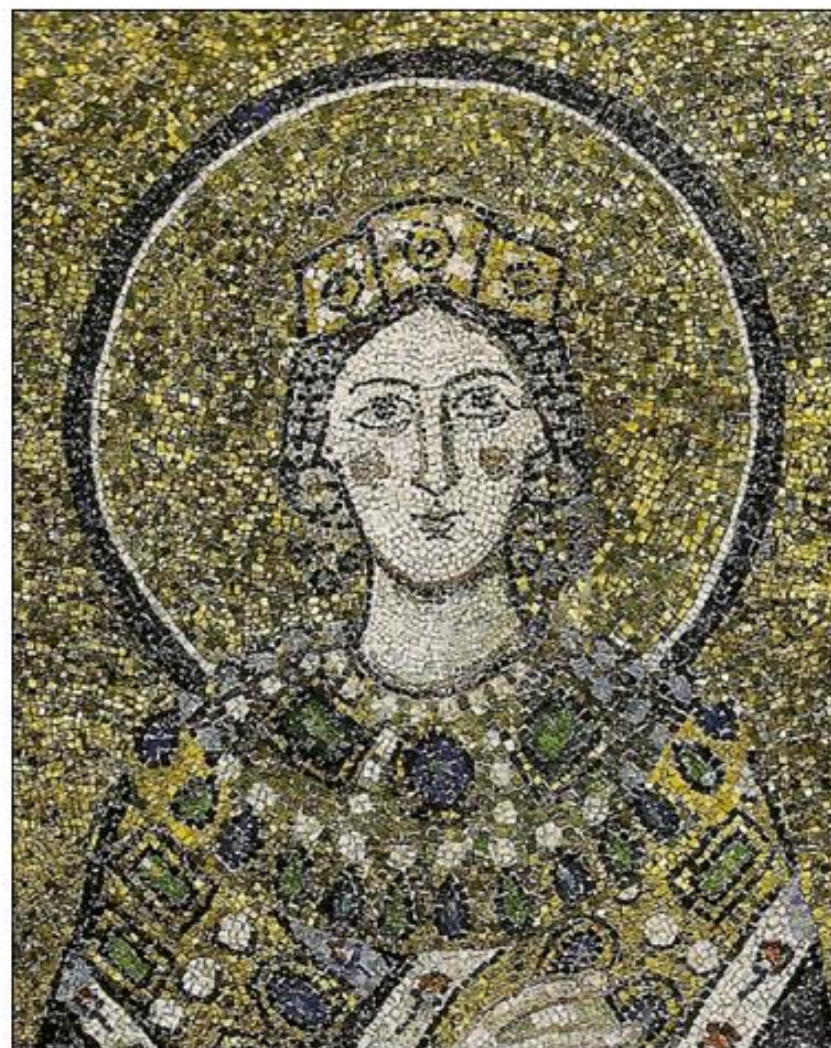
Basilica di S. Lorenzo Fuori le Mura (579 - 590)

L'iconografia a Roma in epoca pre-iconoclasta



Basilica di S. Agnese (625 - 638)

L'iconografia a Roma in epoca pre-iconoclasta



Basilica di S. Agnese (625 - 638)

Le pitture di S. Maria Antiqua



Le pitture di S. Maria Antiqua

Forme classiche



Forme astratte



Le pitture di S. Maria Antiqua



Le pitture di S. Maria Antiqua



Le pitture di S. Maria Antiqua



Le pitture di S. Maria Antiqua



Le pitture di S. Maria Antiqua



Le pitture di S. Maria Antiqua



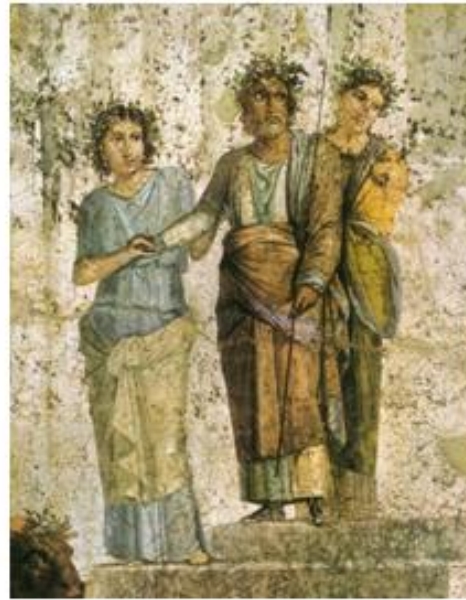
Le pitture di S. Maria Antiqua



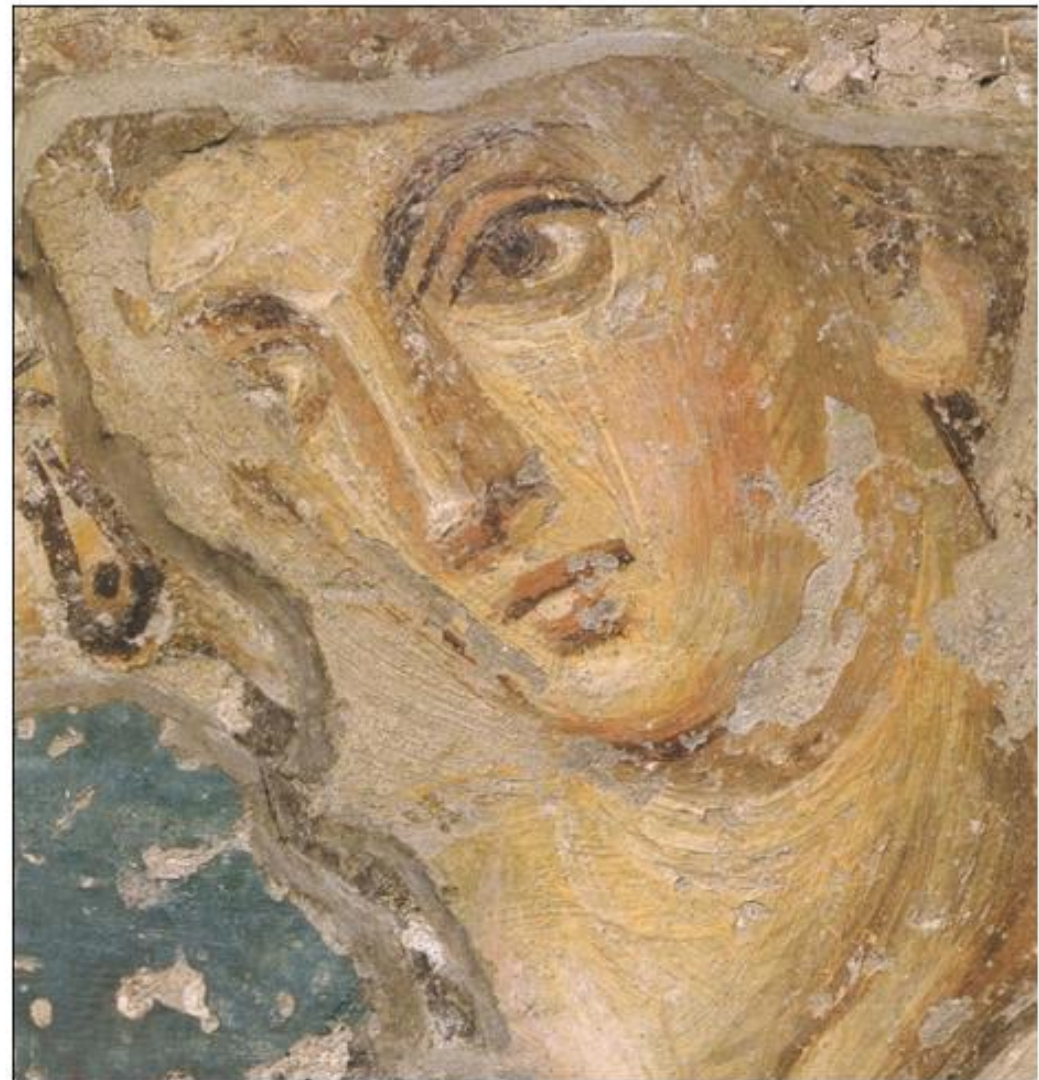
Le pitture di S. Maria Antiqua



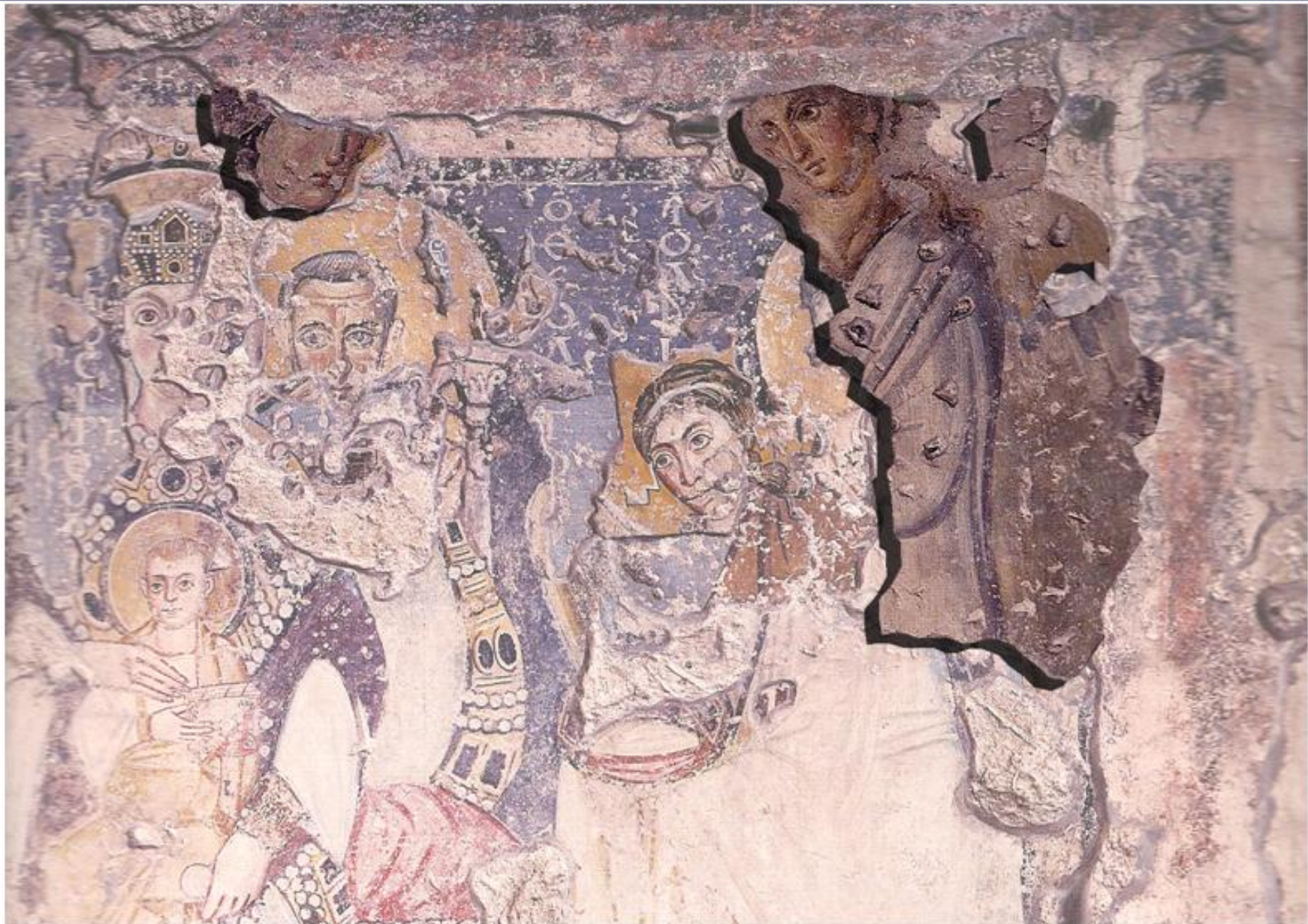
Le pitture di S. Maria Antiqua



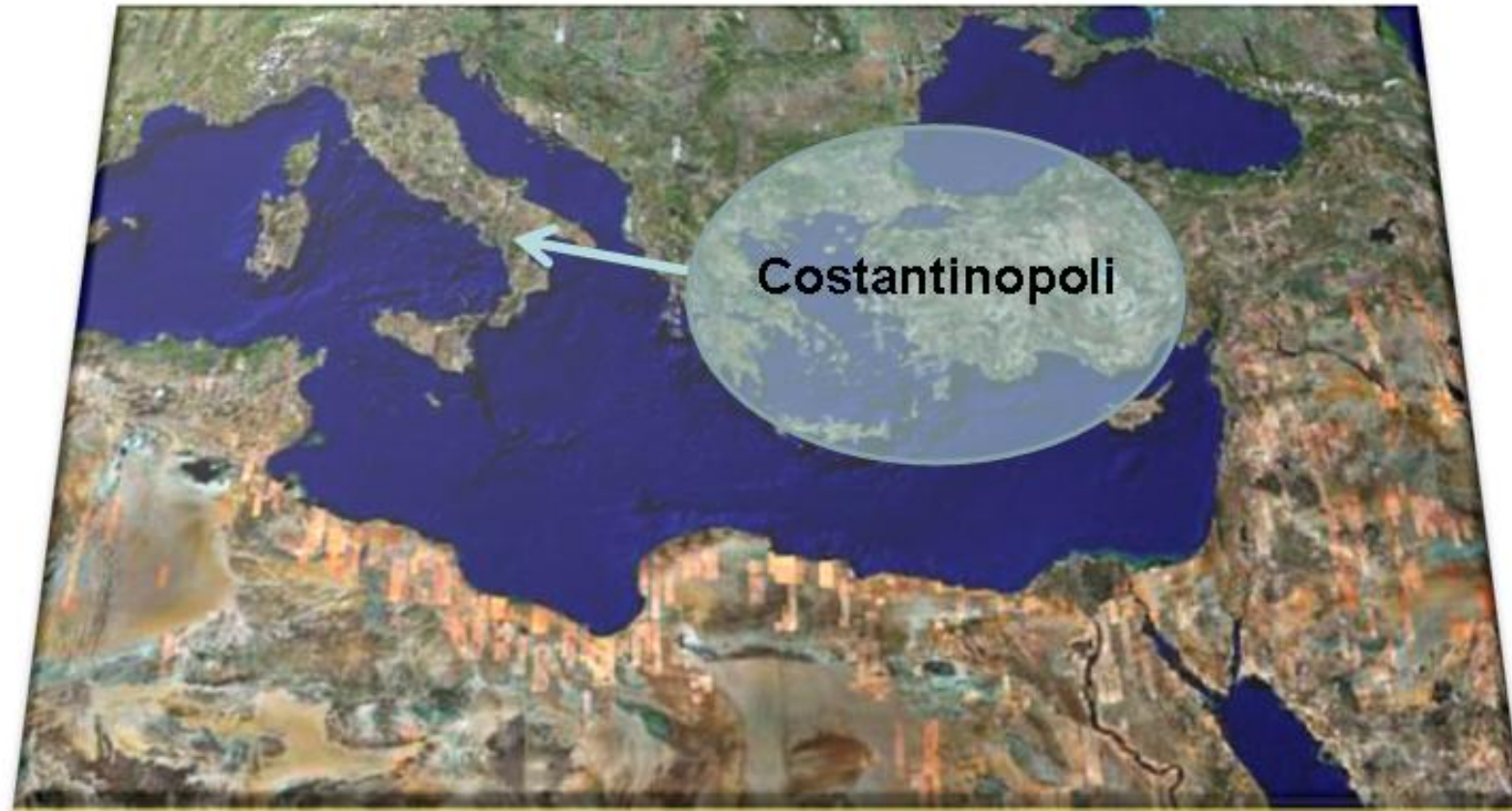
Le pitture di S. Maria Antiqua



Le pitture di S. Maria Antiqua



Le pitture di S. Maria Antiqua



Le pitture di S. Maria Antiqua



Le pitture di S. Maria Antiqua



Le pitture di S. Maria Antiqua



Le pitture di S. Maria Antiqua



Le pitture di S. Maria Antiqua



Le pitture di S. Maria Antiqua



Le pitture di S. Maria Antiqua



Le pitture di S. Maria Antiqua



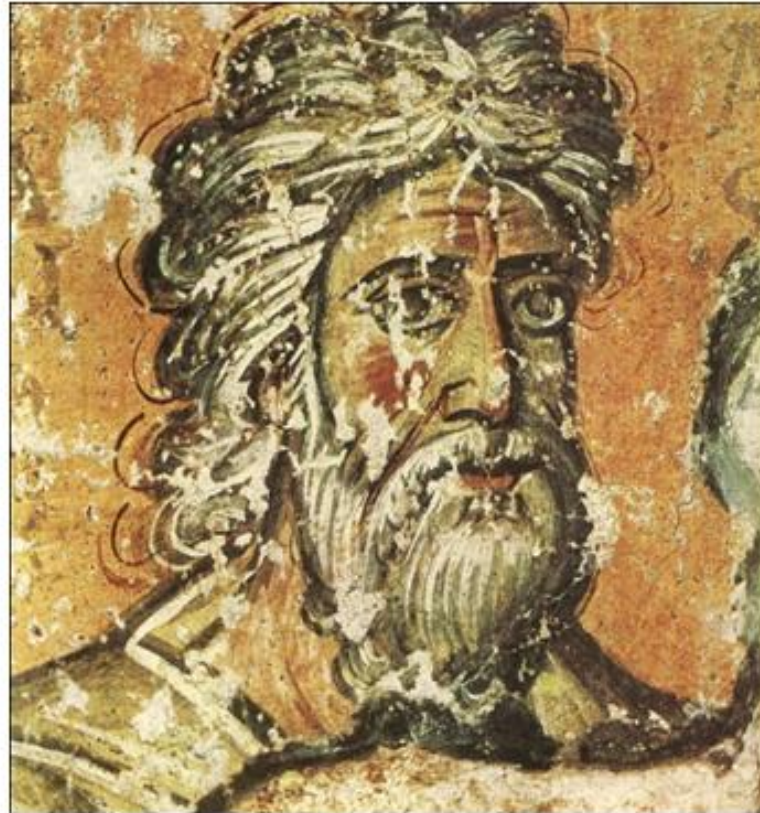
Le pitture di S. Maria Antiqua



Le pitture di S. Maria Antiqua



Le pitture di S. Maria Antiqua





VI sec



VIII sec

La Madonna del Pantheon



L'Hodigitria di Santa Maria Nova

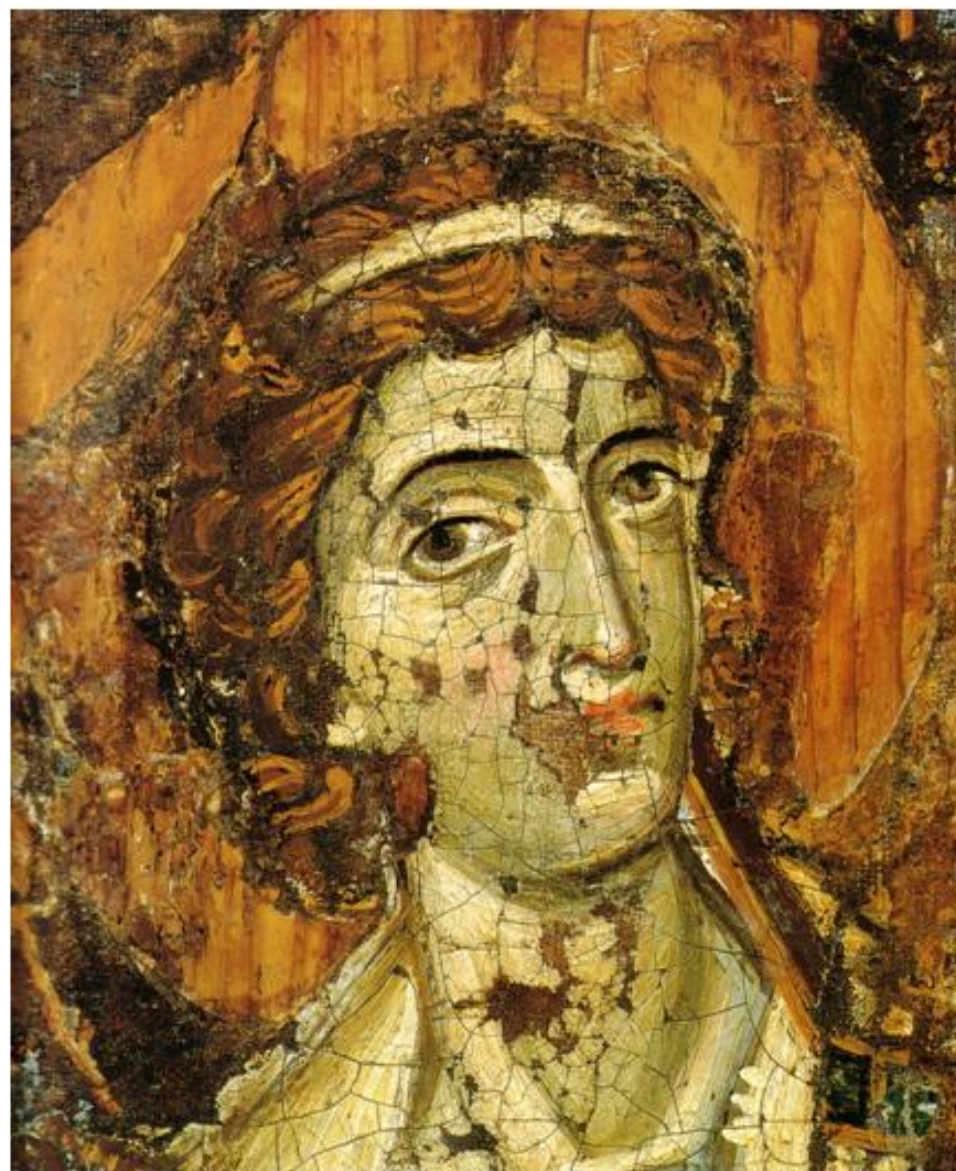




La Madonna della Clemenza



La Madonna della Clemenza



La Madonna della Clemenza



La Madonna della Clemenza



La Madonna della Clemenza



Concezione iconica orientale

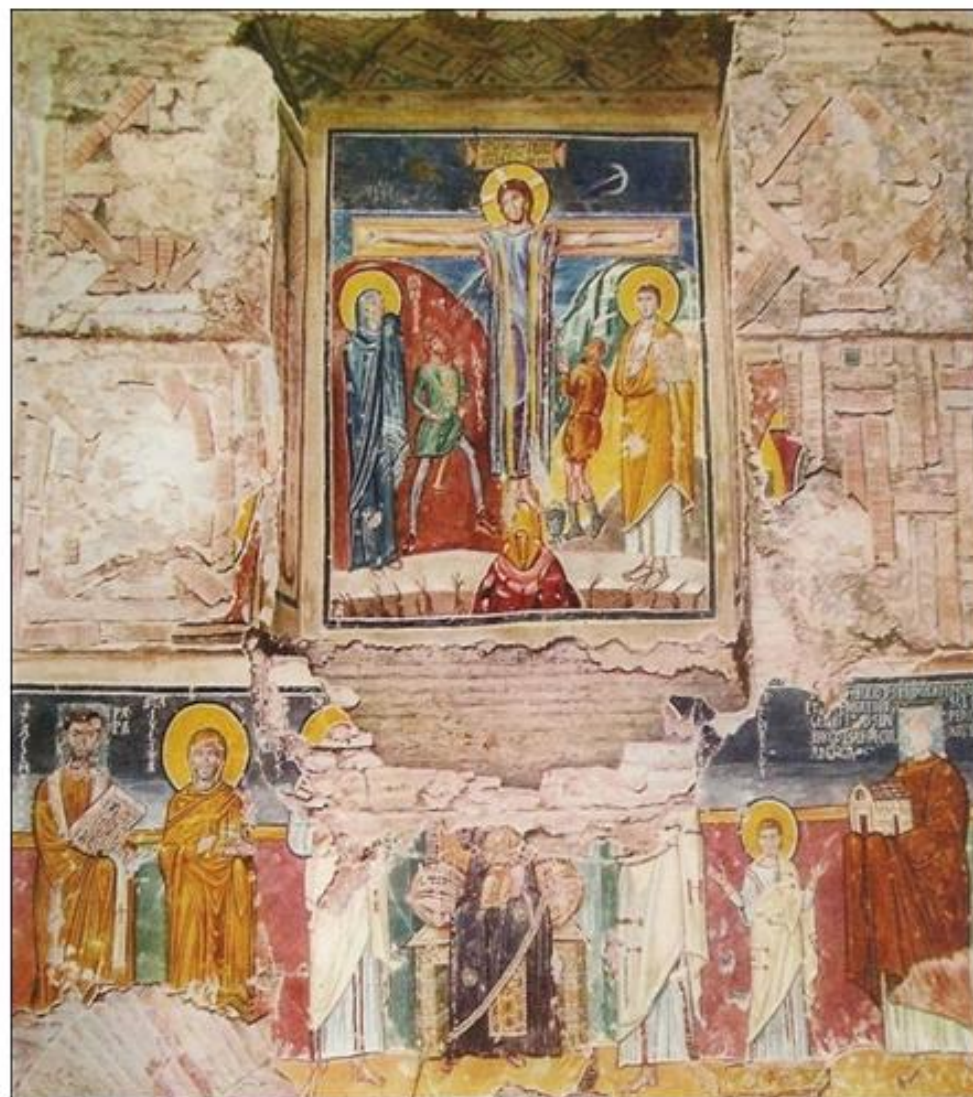


- rapporto “fedele – immagine”
- contorni personali e individualistici di natura empatica

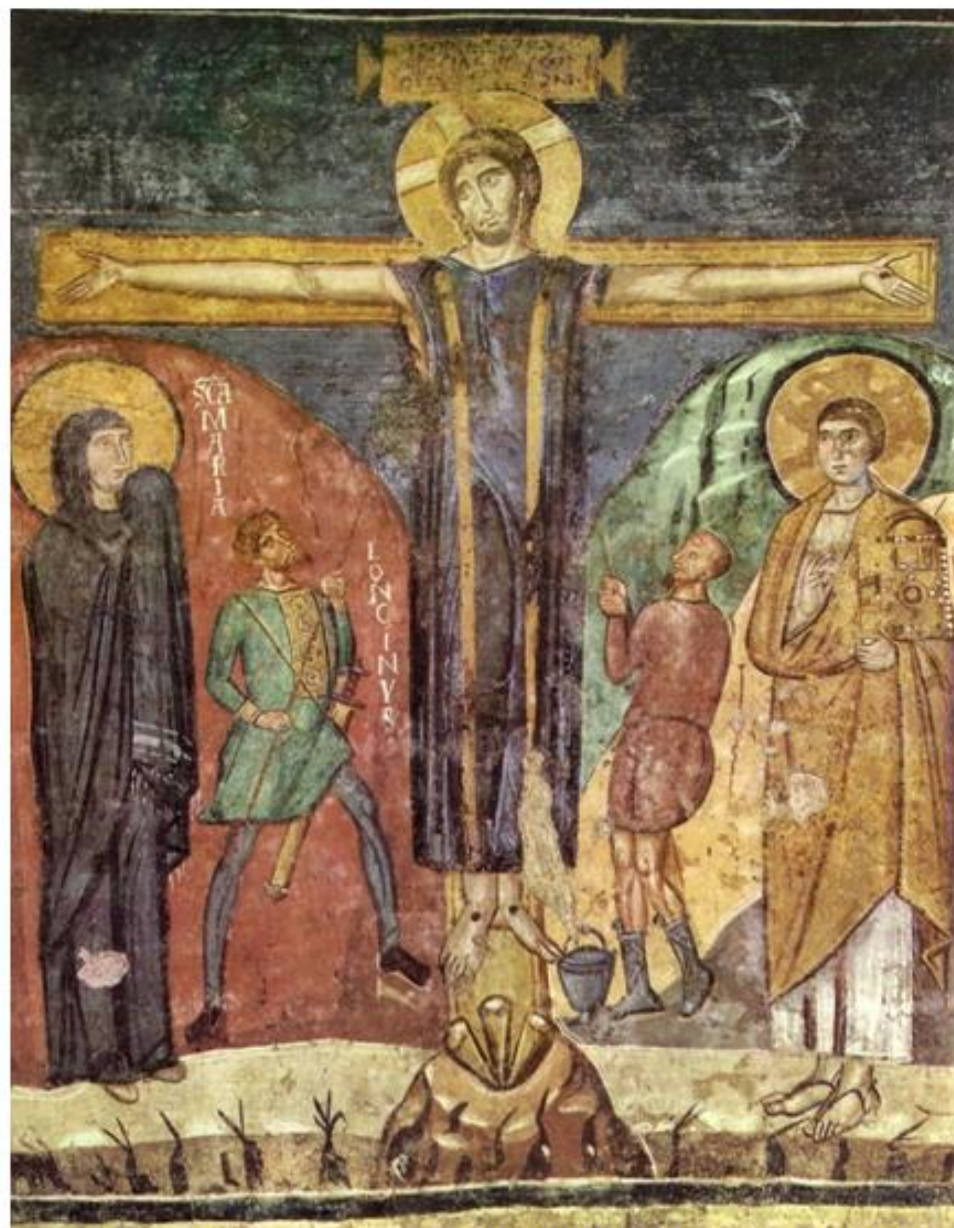


- culto esclusivamente "ecclesiale" e pubblico
- valenza liturgica
- funzione sacralizzante dell'edificio
- Le "litanie"

La Cappella di Teodoto



La Cappella di Teodoto



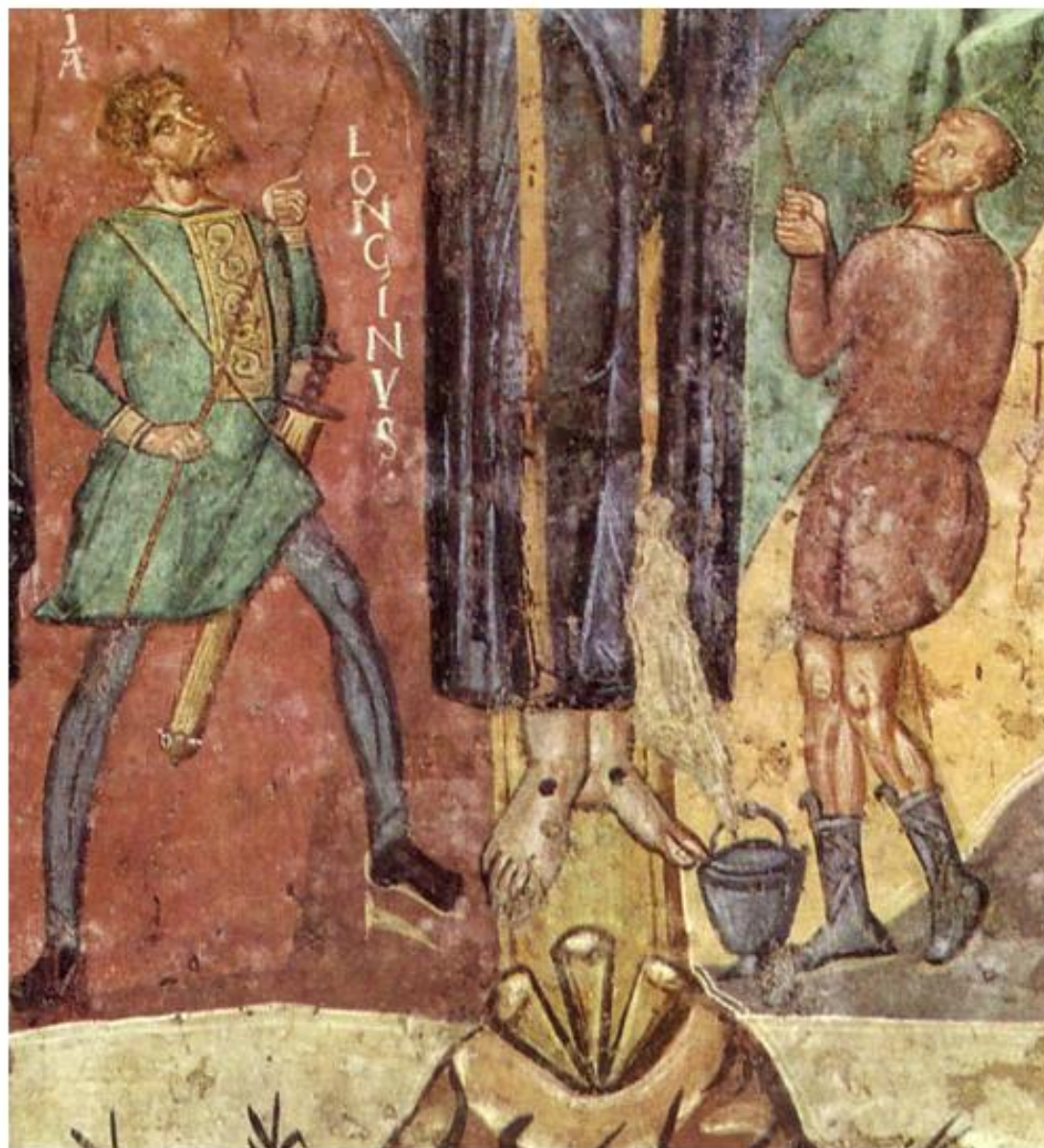
La Cappella di Teodoto



La Cappella di Teodoto



La Cappella di Teodoto



La Cappella di Teodoto



La Cappella di Teodoto



L'iconografia a Roma durante l'iconoclastia



L'iconografia a Roma durante l'iconoclastia



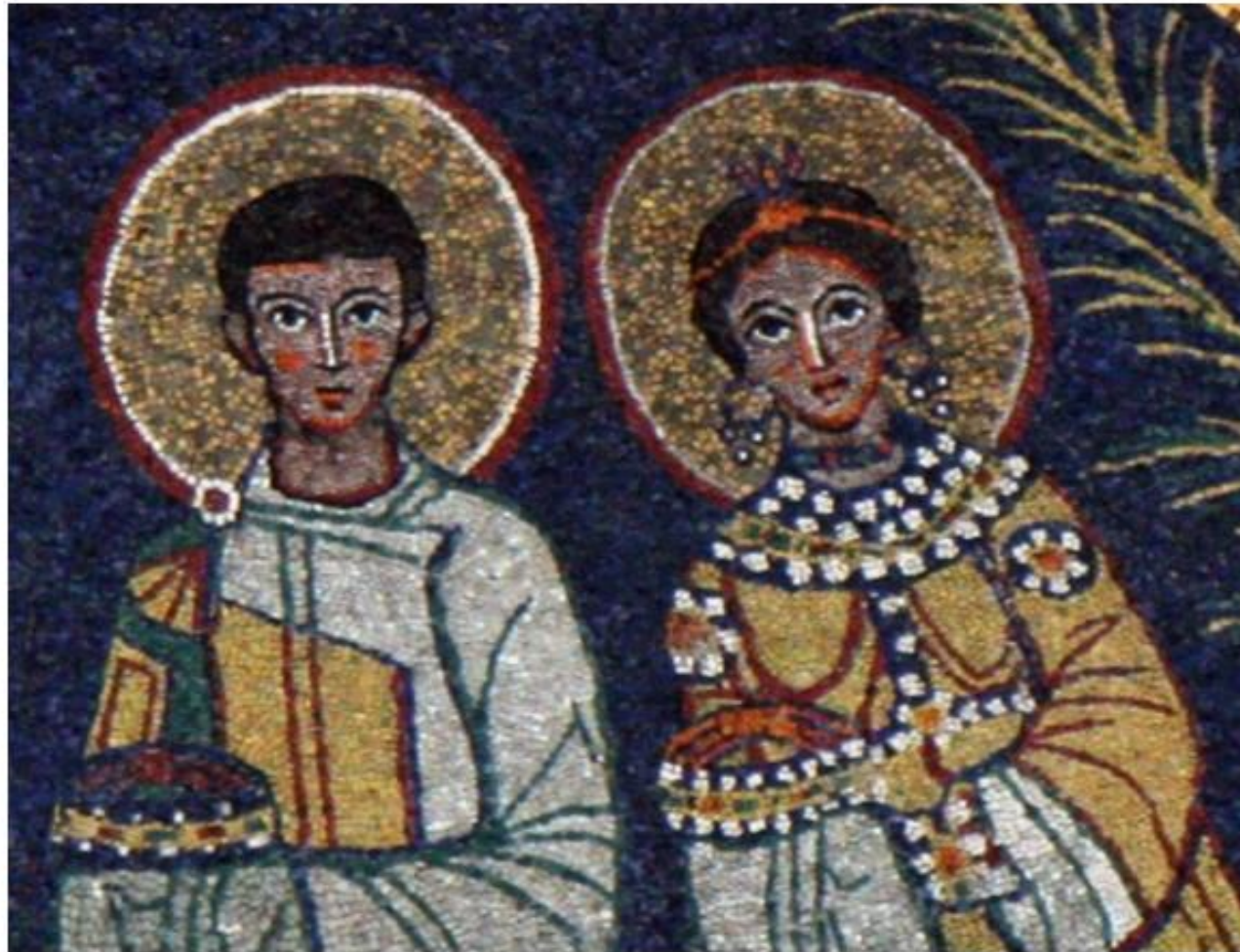
L'iconografia a Roma durante l'iconoclastia



I mosaici di Pasquale I



I mosaici di Pasquale I



I mosaici di Pasquale I



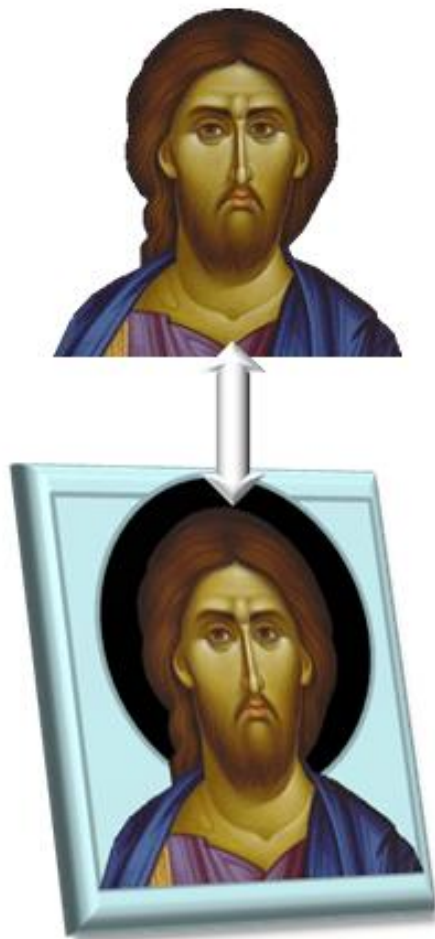
I mosaici di Pasquale I



I mosaici di Pasquale I



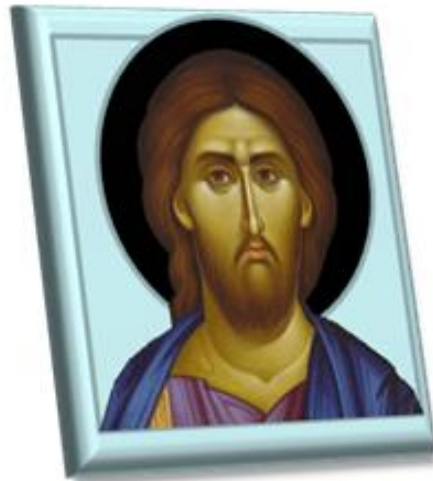
Bisanzio



Giovanni Damasceno
Niceforo di Costantinopoli
Teodoro Studita

Roma

Papa Adriano I
Funzione catechetica
Tradizione



La politica dell'immagine a Roma



Roma

CONTROLLO della
FRUIZIONE delle immagini

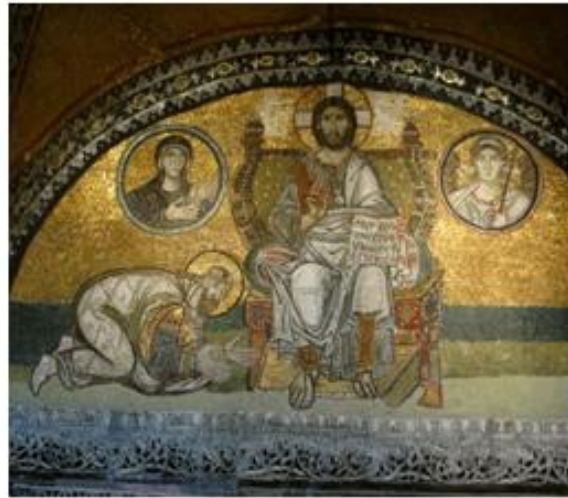
- Inserimento nello spazio liturgico.
- Creazione di un legame ufficiale tra icona ed edificio di culto.
- Registi: il Papa e la gerarchia.



La politica dell'immagine a Roma



La politica dell'immagine a Roma



La politica dell'immagine a Roma



ORIENTI A ROMA

ORIENTATI DA ROMA